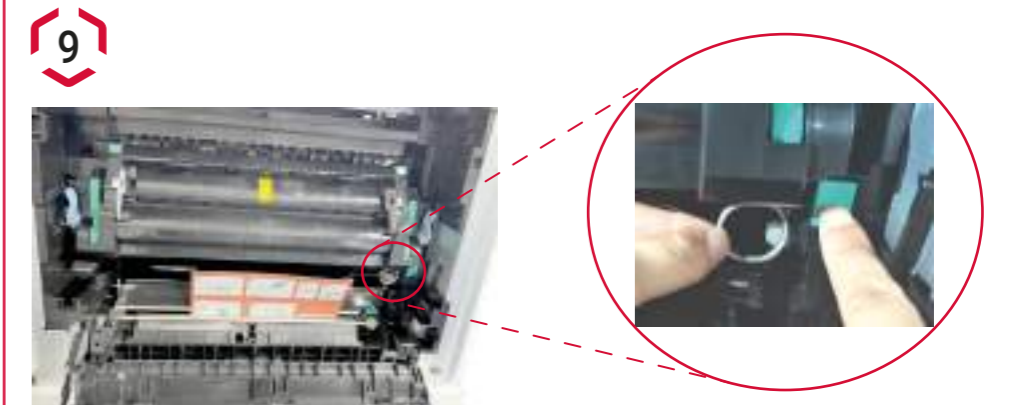
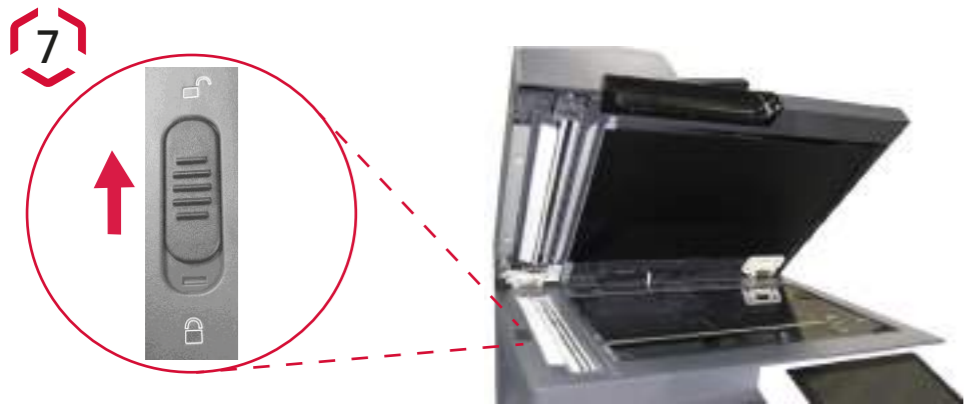
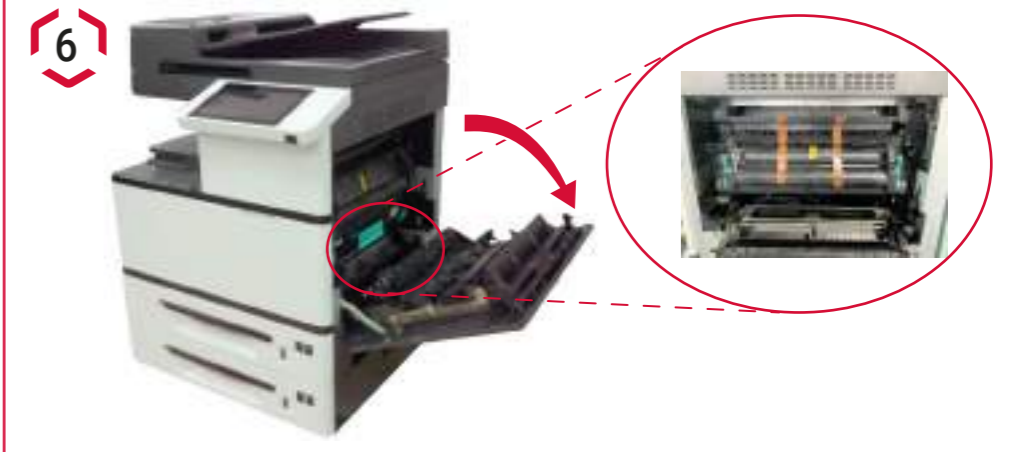
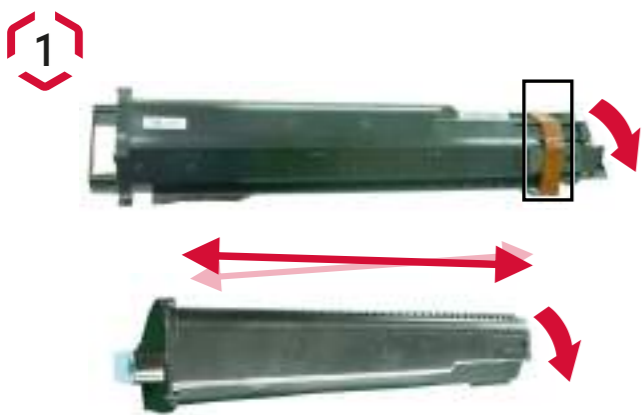




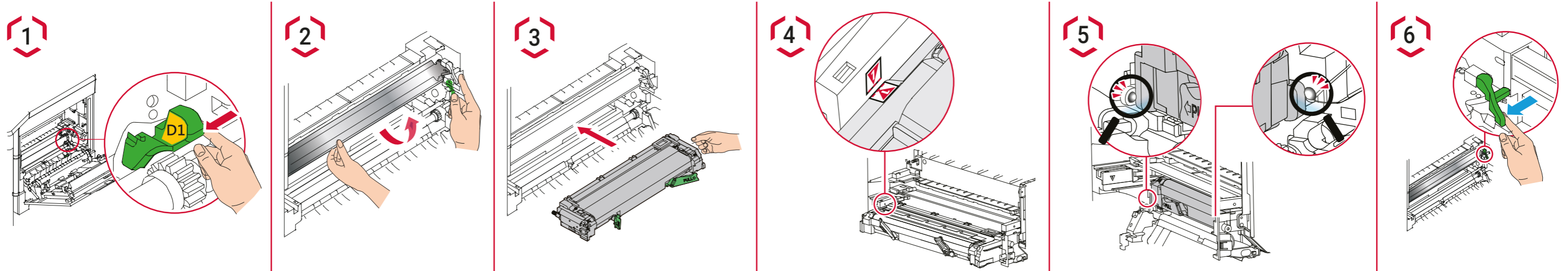
Подготовка к работе



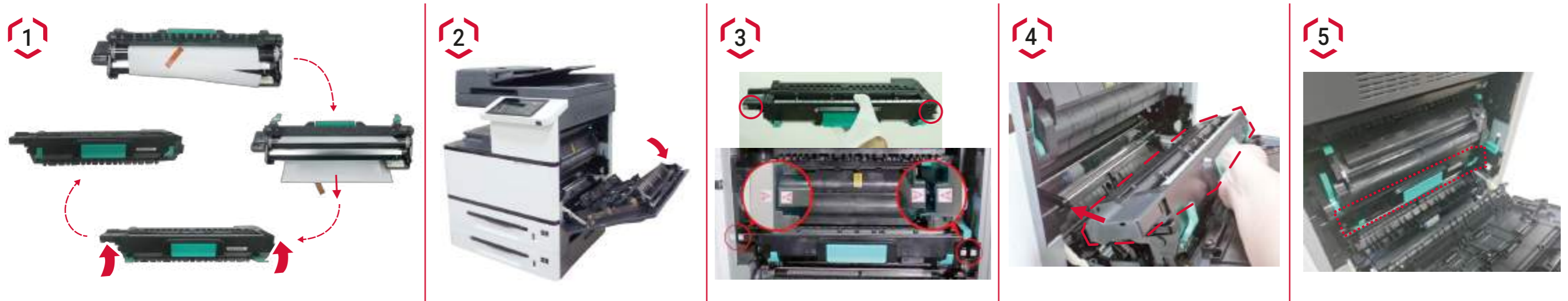
Установка картриджа



Установка блока проявки



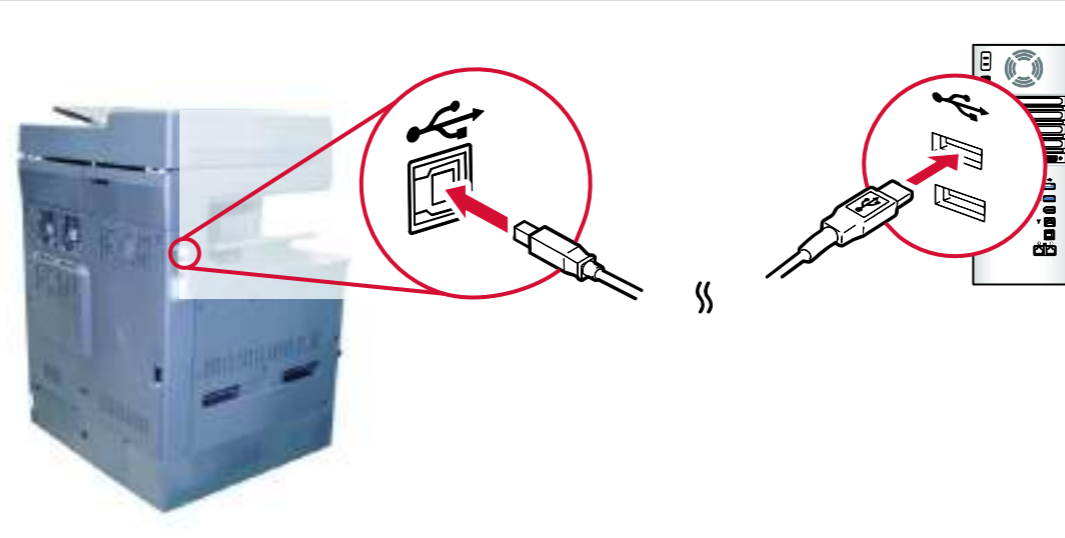
Установка драм-юнита



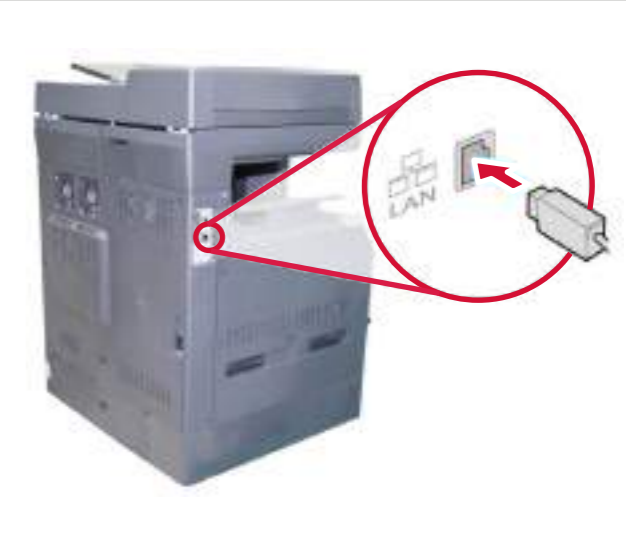
Включение МФУ



Подключение к ПК



Подключение к сети



## Устранение замятия бумаги

### Лоток для ручной подачи



1. Извлеките замятую бумагу. Разделите листы стопки бумаги и снова загрузите в лоток для ручной подачи.
2. Если неполадка не устранена, очистите ролик в лотке для ручной подачи.

### Лоток 2, между датчиками выравнивания лотка 1 и лотка 2



1. Откройте боковую дверцу.
2. Если бумага замялась на выходе в лоток 2, вытащите и извлеките небольшое количество бумаги.
3. Если на выходе в лоток 2 нет бумаги, вытащите лоток 2 и извлеките бумагу.
4. Закройте боковую дверцу и лоток 2.

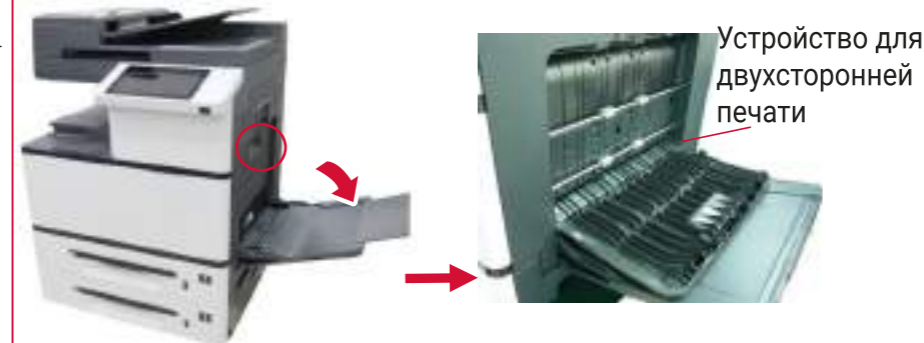
### Лоток 1



Выход бумаги в лоток 1

1. Откройте боковую дверцу.
2. Проверьте, нет ли замятой бумаги в лотке 1.
3. Извлеките замятую бумагу.
4. Закройте лоток 1 и боковую дверцу.

### Устройство для двухсторонней печати



Устройство для двухсторонней печати

1. Откройте боковую дверцу блока устройства для двухсторонней печати.
2. Если бумага замялась, аккуратно вытащите и извлеките.
3. Если неполадки возникают вновь, очистите ролики захвата бумаги в устройстве для двухсторонней печати.

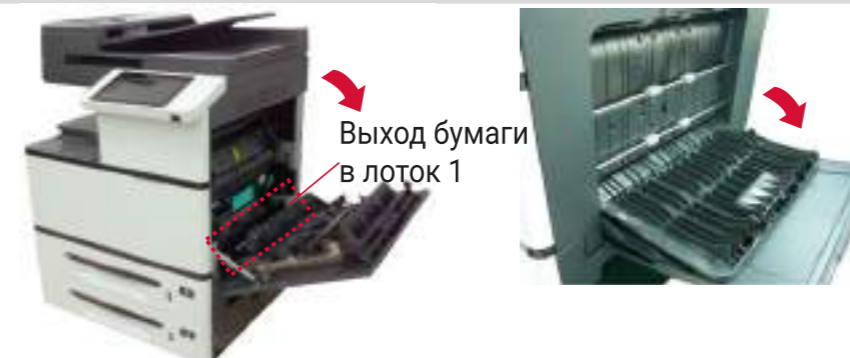
### Лоток 2



Боковая крышка лотка 2

1. Откройте боковую дверцу лотка 2.
2. Если имеется бумага на выходе из лотка 2, извлеките ее.
3. Откройте лоток 2 и извлеките из него остатки бумаги.
4. Закройте лоток 2 и боковую дверцу лотка 2.

### Устройство для двухсторонней печати, датчик выравнивания



Выход бумаги в лоток 1

1. Откройте боковую дверцу блока устройства для двухсторонней печати.
2. Если бумага замялась, аккуратно вытащите и извлеките бумагу.
3. Если неполадки возникают вновь, очистите ролики захвата бумаги в устройстве для двухсторонней печати.

### Датчик выравнивания



Выход бумаги в лоток 1

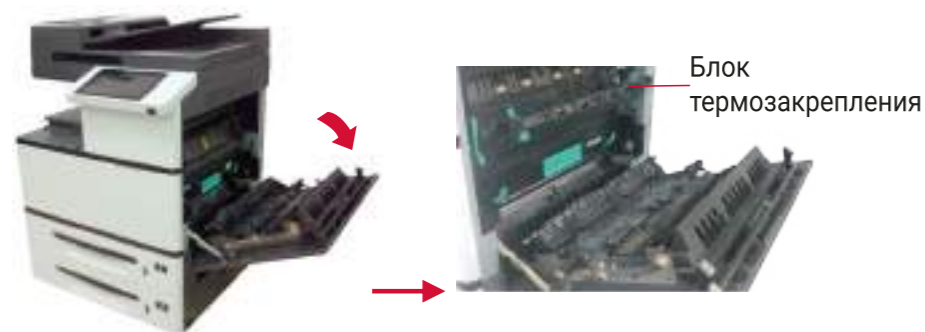
1. Откройте боковую дверцу.
2. Если имеется бумага на пути её выхода из лотка 1, извлеките ее. Старайтесь не прикасаться к местам, отмеченным как горячие.
3. Закройте боковую дверцу.

### Между блоком термозакрепления и устройством двусторонней печати



1. Откройте боковую дверцу. Если бумага замялась в устройстве для двухсторонней печати и датчике выравнивания, извлеките бумагу. Старайтесь не прикасаться к местам, отмеченным как горячие.
2. Если неполадки возникают вновь, очистите ролик захвата бумаги.

### Блок термозакрепления



Блок термозакрепления

1. Выключите МФУ и подождите несколько минут. Откройте боковую дверцу. Проверьте область блока термозакрепления и извлеките бумагу. Внимание! В блоке термозакрепления высокая температура.
3. Закройте крышку блока термозакрепления и боковую дверцу.

### Драм-юнит



Драм-юнит

1. Откройте боковую дверцу.
2. Извлеките драм-юнит. Извлеките бумагу. Старайтесь не прикасаться к местам, отмеченным как горячие.
3. Закройте боковую дверцу лотка для ручной подачи.