

SHARP

Be Original.

MX-M3071EU
MX-M3571EU
MX-M4071EU
MX-M5071EU
MX-M6071EU

Цифровые многофункциональные системы



Откройте новые
возможности
документооборота

simply better **business**



30
стр/мин

35
стр/мин

40
стр/мин

50
стр/мин

60
стр/мин

КОПИР

СЕТЕВОЙ
ПРИНТЕР

ЦВЕТНОЙ
СКАНЕР

A3W
ПЕЧАТЬ A3W

MX-M3071EU MX-M3571EU MX-M4071EU MX-M5071EU MX-M6071EU

Высший уровень технологий – лучшее для **БИЗНЕСА**

Безопасные, скоростные, всегда готовые к работе. Эти многогранные монохромные МФУ станут двигателями перемен в вашем офисе. Копируйте, печатайте, сканируйте или отправляйте документы по факсу с необычайной легкостью. Подключайтесь к облачным сервисам и переводите совместную работу в офисе на новый уровень. Эти МФУ, работающие тихо и максимально эффективно, помогут сделать офис лучшим местом для продуктивной работы.



Панель управления с «простым режимом» работы



Лучшее для **ИСПОЛЬЗОВАНИЯ**

Усовершенствуйте способы использования информации в вашем бизнесе, подключив эти новые модели МФУ к различным мобильным устройствам и облачным сервисам. Отныне нет необходимости в обязательном присутствии в офисе, вы и ваши сотрудники сможете работать когда угодно и где угодно. Удивительная гибкость, отличающая МФУ Sharp, поможет вам открыть новые возможности бизнеса и увеличить вашу прибыль.

Владельцы
предприятий/
топ-менеджмент

Доступ к облачным сервисам и сервисы мобильной печати*

Благодаря функции «единого входа», данные модели МФУ обеспечат легкий доступ к различным облачным сервисам, таким как Google Drive™, OneDrive® for Business, SharePoint® Online, Box и Dropbox. Эти устройства поддерживают такие сервисы мобильной печати, как AirPrint и Sharp Print Service Plugin.

* Подробнее смотрите на стр. 5 и 6.



Управление данными с визитных карточек

Данные модели МФУ позволяют легко создавать базы данных и управлять ими при работе с визитными карточками. Для того чтобы отсканировать несколько визитных карточек за один раз, просто разложите их на стекле экспонирования МФУ. Контактные данные будут считаны и распознаны функцией OCR, а затем экспортированы в систему управления контактами по вашему выбору. Эта функция позволит вам сэкономить время, избавив вас от необходимости вводить данные контактов вручную.



Лучшее для ЭФФЕКТИВНОСТИ

Сотрудники
офиса

Разработанные специалистами Sharp технологии позволят данным моделям МФУ обеспечить максимально быстрое время прогрева и время получения первого отпечатка. Встроенный датчик движения позволит использовать МФУ практически сразу, без необходимости ожидания завершения прогрева аппарата. Благодаря интуитивно понятному интерфейсу и великолепным эксплуатационным качествам, данные устройства упростят реализацию самых сложных операций и помогут успешно выполнить любое задание.

10,1 дюймовый сенсорный ЖК-экран

Управление МФУ простое и интуитивно понятное, благодаря 10 дюймовому сенсорному цветному ЖК-экрану. Просто коснитесь своего специального значка пользователя, чтобы получить доступ к персонализированному экрану работы с аппаратом. В «простом режиме» работы на экран можно вывести иконки наиболее часто используемых функций, например, двухсторонняя печать или выбор формата бумаги, а режим Предварительного просмотра позволит проверить оформление документа и макет страницы, просмотреть результаты работы и многое другое.



Режим Быстрого входа

Режим Предварительного просмотра (3D)

Датчик движения

Встроенный датчик движения сможет определить приближение пользователя к МФУ и вывести устройство из режима сна. Экран панели управления будет инициализирован, и МФУ завершит операцию прогрева сразу после ввода необходимых настроек для осуществления копирования или сканирования. Почти сразу после этого возможно будет нажать на кнопку Пуск для начала выполнения задания.



Датчик может быть установлен в один из трех режимов работы.

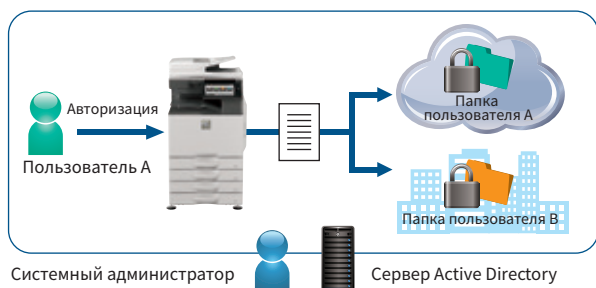
Лучшее для БЕЗОПАСНОСТИ

IT-менеджеры /
администраторы

Данные модели МФУ могут быть достаточно просто интегрированы в имеющуюся ИТ-инфраструктуру компании. Усовершенствованные инструменты защиты и доступные средства просмотра рабочих операций помогут снизить нагрузку на ИТ-службу компании и обеспечить бесперебойную работу МФУ в течение всего рабочего дня.

Контроль безопасного доступа к МФУ

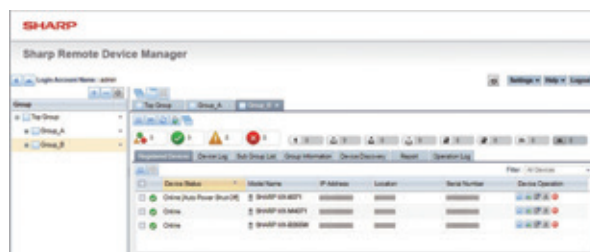
Данные модели МФУ поддерживают службу каталогов Active Directory®, позволяющую использовать учетные данные входа в систему для сетевых папок. Благодаря централизации управления множеством учетных данных, системные администраторы смогут следить за использованием МФУ, что сможет гарантировать эффективность и безопасность рабочей среды. А при помощи функции **Единого входа**, доступ к облачным сервисам и внутренним сетевым папкам будет обеспечен уже при авторизации пользователя на МФУ. Не будет необходимости вновь вводить свои идентификаторы и пароли.



Встроенная система централизованного управления устройствами

ИТ-департамент компании сможет добиться максимальных результатов от эксплуатации МФУ Sharp, используя эффективные инструменты управления, разработанные компанией Sharp. ИТ-специалист сможет централизованно управлять несколькими МФУ при помощи ПО Sharp Remote Device Manager* (SRDM). Это программное обеспечение позволит делать все: от настройки системы, доступа пользователей и задания параметров безопасности до устранения простейших неполадок и отслеживания состояния устройств.

* Обратитесь к Авторизованному Дилеру Sharp по вопросу о наличии ПО и прочей информации.



ВЫСОКАЯ ПРОИЗВОДИТЕЛЬНОСТЬ

Сверхэффективные результаты монохромных печати и копирования

Данные модели позволяют печатать и копировать со скоростями до 30/35/40/50/60 стр/мин*. Первая копия будет получена всего через 4,5 секунды (MX-M3071EU/MX-M3571EU/MX-M4071EU), 3,7 секунды (MX-M5071EU) или 3,5 секунды (MX-M6071EU). Это позволит экономить время даже при выполнении небольших тиражей.

* Формат А4, подача бумаги длинной стороной.



Гибкие возможности при работе с бумагой

Большая часть лотков позволит работать с бумагой формата до А3W и плотностью до 300 г/м². Вы также сможете печатать на бумаге длиной до 1300 мм*. В дополнение к обычной бумаге могут использоваться и другие виды материалов для печати, в том числе ламинированная, текстурированная или самоклеящаяся бумага. При этом конверты могут быть загружены в обычные лотки для бумаги, что позволит печатать сразу на нескольких конвертах за один раз. Все эти возможности позволят обеспечить гибкость в работе при выполнении разнообразных заданий печати.

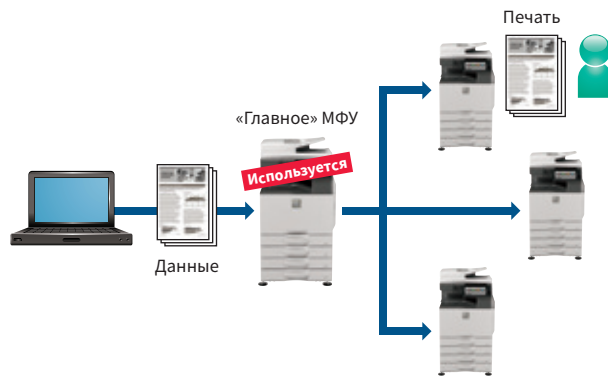
* Sharp рекомендует для выполнения данной функции установить опцию MX-LT10. Для получения более подробных сведений обратитесь к Авторизованному Дилеру Sharp.



«Вытягивающая печать»*

Встроенная функция «вытягивающей» печати позволит отправить документы на «главное» МФУ, выполняющее функцию сервера и сохраняющее их для распечатки, в том числе и на любом другом «подчиненном» МФУ Sharp, подключенном к локальной сети. Эта функция полезна, если «главное» МФУ используется или выполняется его сервисное обслуживание. Задание может быть завершено на «подчиненном» МФУ при минимальном времени ожидания.

*Обратитесь к Авторизованному Дилеру Sharp по вопросу максимального количества МФУ, допустимого для реализации данной функции в рамках одной локальной сети.



Разделитель заданий

Разделитель заданий предотвращает смешивание между собой заданий копирования, печати и приема факсов. Благодаря данной системе разделения заданий, МФУ сможет обеспечить до 4-х отдельных выходов заданий, если опционально установлены выходной лоток и внешний финишер.



Финишные опции

Данные модели МФУ позволяют подключать множество опций постпечатной обработки для их адаптации к разным по площади помещениям и разным задачам.

	Финишер MX-FN27N	Финишер MX-FN28	Финишер-брошюровщик MX-FN29	Финишер MX-FN30	Финишер- брошюровщик MX-FN31
Максимальная емкость*1	500 листов	1 250 листов	1 250 листов	3 250 листов	3 250 листов
ЭКО-скрепление (без скоб)	Да	—	—	Да	Да
Ручное степлирование	Да	—	—	Да	Да
Функция брошюровки	—	—	Да	—	Да
Перфорация*2	Да	Да	Да	Да	Да

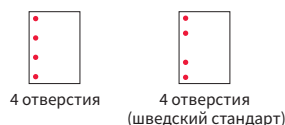
*1: Формат А4, 80 г/м²

*2: Необходима опция модуля перфорации

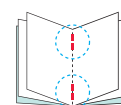
Степлирование



Перфорация



Брошюровка



Режим ЭКО-скрепления (без скоб)

Для упрощения переработки использованной бумаги и для экономии расходов (на скобы), финишер, поддерживающий работу в режиме ЭКО-скрепления, производит обжим уголков листов бумаги специальным образом и позволяет скрепить до 5 листов скопированных или отпечатанных документов.



Ручной степлер

Вы сможете быстро скрепить документы с помощью ручного степлера финишера, установленного на МФУ, если до этого не установили в настройках финишной обработки задания функцию скрепления. При этом, вы также сможете сэкономить время на повторном степлировании листов, если вы расшили уже скрепленную копию, например, для ее повторного копирования, и вам необходимо эту копию повторно скрепить скобами.



Прямая печать файлов Microsoft® Office*

Печатайте файлы Microsoft® Office без использования ПК. Данные модели МФУ позволят распечатать файлы Word, Excel® или PowerPoint® непосредственно с мобильного устройства, облачного сервиса, USB-накопителя или файлового сервера.

* Вид отпечатка может отличаться от изображения на экране компьютера. Использование данной функции возможно, благодаря технологии Qualcomm® DirectOffice™.

Высокоэффективное сканирование

Данные модели МФУ поставляются в стандартной комплектации с однопроходным автоподатчиком DSPF на 150 листов, за один проход сканирующим обе стороны двухсторонних документов. При скорости сканирования до 110 оригиналов в минуту* (сканирование с одной стороны) или до 220 оригиналов в минуту* (одновременное сканирование с обеих сторон) эти МФУ быстро и просто завершат даже многостраничные задания сканирования.

* При подаче листов формата А4.



Различные способы отправки отсканированных документов

Отсканированные документы могут передаваться различными способами. Например, они могут быть приложены к сообщениям электронной почты или отправлены прямо на FTP-сервер. Стандартная функция сжатия PDF файлов позволит беспрепятственно отправлять и принимать даже многостраничные документы. При сканировании документов большого объема, МФУ сохранит все данные на встроенном жестком диске и создаст URL-адрес для доступа к этим данным и их скачивания. Вы сможете сообщить партнерам по электронной почте этот URL-адрес, чтобы данные были скачаны ими напрямую, что позволит уменьшить нагрузку на ваш почтовый сервер.



* Необходимо ПО Network Scanner Tool Lite.

Функциональные возможности факса (опция)

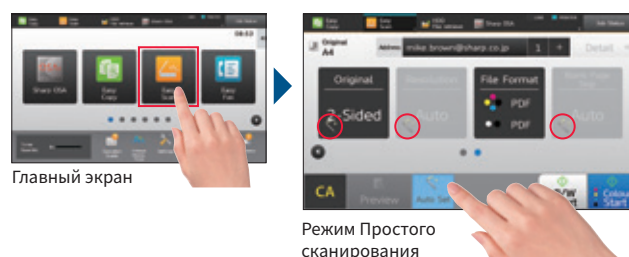
- Функция **Super G3**.
- **Интернет-факс** позволит вам обмениваться факсимильными сообщениями по электронной почте.
- **ПК-факс** позволит отправить документы, созданные на ПК, сразу на факсимильный аппарат получателя по телефонной линии без их распечатки на бумаге.

Автоматические установки сканирования^{*1}

Нажатие сенсорной кнопки Авто Настройка на панели управления МФУ, позволит вам выполнить множество действий на МФУ в автоматическом режиме. Возможны автоматическая коррекция ориентации отдельных страниц, ошибочно загруженных, например, в автоподатчик в перевернутом виде, пропуск пустых страниц при сканировании многостраничного документа или автоматическая коррекция разрешения сканирования. МФУ также сможет определить режим сканирования документа (цветной или монохромный). В случае монохромного сканирования возможен выбор оптимального режима для текста — одноцветный или полутоновый. Более того, может быть исправлено изображение при перекосе листа^{*2}, и вам не нужно будет повторно сканировать его. Подобные функции, выполняемые в автоматическом режиме, помогут вам сэкономить время и силы, позволяя добиться оптимальных результатов при сканировании.

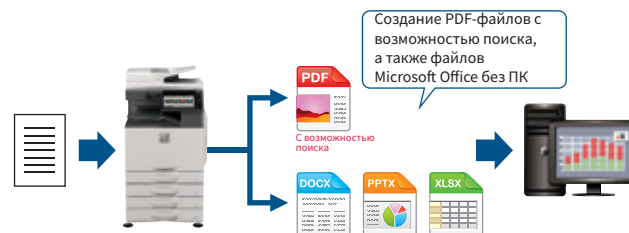
*1: Только при использовании «простого режима» работы.

*2: Только в PDF-формате.



Функция OCR для конвертации документов

Функция распознавания символов (OCR) на этих МФУ позволит конвертировать отсканированные документы в PDF файлы с возможностью поиска или в редактируемые файлы Microsoft Office Open XML (форматов .docx, .xlsx, .pptx). В результате, вы сможете быстро найти нужный текст даже в объемном документе и, скопировав данные из него, при необходимости вставить их в другие приложения. Подобные функции позволят повысить эффективность вашей работы.



Одновременное сканирование документов разного размера и извлечение изображений при сканировании

Данная функция позволит сканировать одновременно несколько фотографий, квитанций или иные документы и сохранять каждый из них в виде отдельного файла. Это поможет вам упорядочить хранение квитанций и счетов. Помимо этого, вы сможете извлекать фотографии со страниц документа (например, журнала) и сохранять их отдельными файлами.

Пример: Сканирование нескольких фотографий



БЕЗОПАСНЫЙ ОБМЕН ИНФОРМАЦИЕЙ

Подключение к облачным сервисам

Эти устройства могут подключаться не только к вашему локальному серверу, но и к общедоступным облачным сервисам прямо с панели управления. После сканирования вы сможете загрузить все данные на Google Drive, OneDrive for Business, SharePoint Online, Vox или Dropbox, а также осуществить прямую печать с любого из указанных сервисов. Облачные сервисы помогут выполнить настройки и позволят более эффективно управлять сервером вашей компании. Сразу после авторизации пользователя МФУ, функция **Единого входа** откроет для него моментальный доступ к различным облачным сервисам без необходимости отдельной авторизации в каждом из них.

Портал приложений*

Для того, чтобы было удобно работать с этими МФУ в вашем офисе, компания Sharp создала специальный портал приложений для МФУ. Подобно portalу приложений для смартфонов, Портал приложений Sharp предлагает фирменные приложения для загрузки и установки на ваше МФУ. Доступ к Порталу приложений и их скачивание возможны непосредственно с панели управления МФУ.

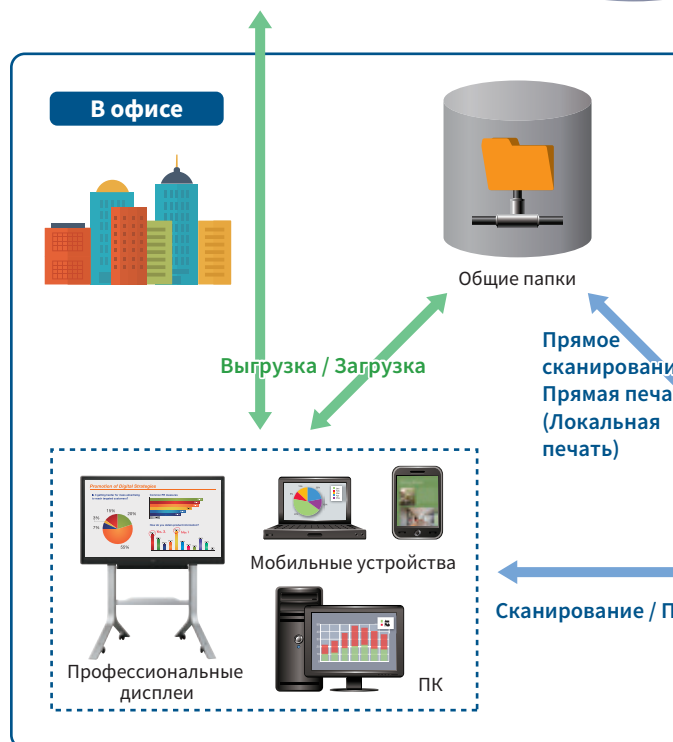
* Для получения более подробной информации обратитесь к Авторизованному Дилеру Sharp.

Подключение к почтовым сервисам

Отсканированные данные могут быть с удобством отправлены через ваш Gmail™ или аккаунт Microsoft Exchange/Online. Отправка сообщений через аккаунт электронной почты осуществляется посредством простого выбора адресата из адресной книги на выбранном почтовом сервере. Переданные данные при этом смогут храниться на почтовом сервере среди прочих отправленных писем.

Платформа Sharp OSA (Открытая Системная Архитектура)

Платформа Sharp OSA откроет новые возможности взаимодействия с внутрикорпоративными системами и сетевыми приложениями с помощью ЖК-панели МФУ, предоставляя новые инструменты для комфортного управления процессами. Поскольку Sharp OSA использует стандартные сетевые протоколы, данные МФУ будут легко интегрироваться с решениями по управлению печатью сторонних производителей, программным обеспечением планирования ресурсов предприятия, рабочими приложениями и т.п. Новейшая версия платформы Sharp OSA, благодаря своей гибкости, способна преодолевать любые барьеры и ограничения, что позволит использовать абсолютно новые продукты, решения и услуги, предоставляемые через Интернет, такие как облачные сервисы.



Многоуровневая система безопасности

Сетевая безопасность и контроль доступа

- Стандарт **S/MIME** обеспечит безопасность электронной почты*.
* Только при отправлении по e-mail отсканированных данных.
- Технологии **SSL** (Secure Sockets Layer) и шифрования данных **IPsec** гарантируют безопасность сетевого обмена данными.
- **Аутентификация пользователя**, охватывающая до 1000 пользователей, предотвратит возможность несанкционированного использования МФУ, требуя введение необходимого для авторизации пароля.
- **Active Directory** предоставит возможность интегрированного управления учетными данными пользователей, тем самым гарантируя безопасность и эффективность рабочей среды
- Наличие функции **Белого списка** (Whitelisting) поможет защитить МФУ от мошеннических программ, пытающихся получить доступ к его файловой системе и вашей информации.
- Функция **Архивный образ журнала заданий*** создаст и сохранит во внешней памяти файл образа (PDF) и файл журнала (XML) для каждого задания. Это поможет обнаружить случаи несанкционированного использования МФУ.

* Для получения более подробной информации об активации данной функции обратитесь к Авторизованному Дилеру Sharp.



Варианты работы с мобильными устройствами

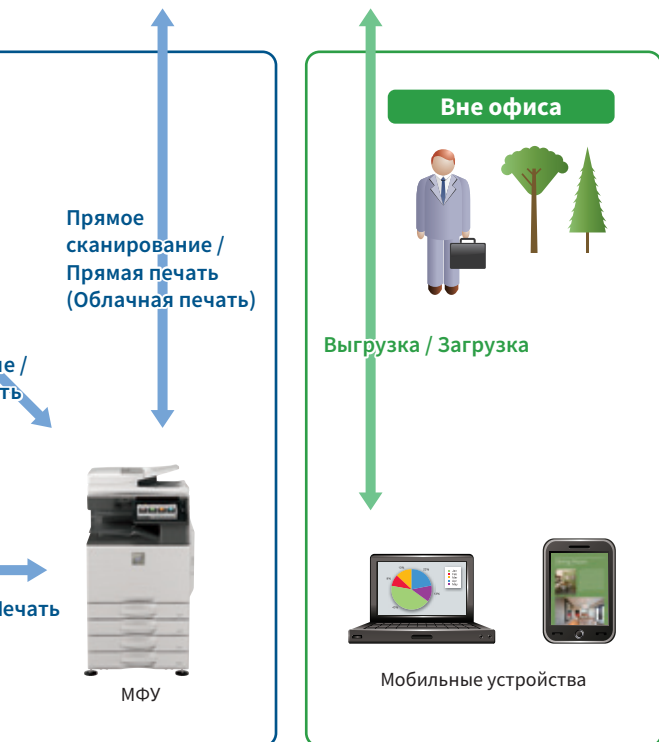
Подключение одного или нескольких мобильных устройств к данным моделям МФУ осуществляется очень легко и способно расширить возможности обмена данными. Вы не только сможете отправить отсканированные документы на мобильные устройства (смартфоны и планшеты), но и распечатать документы или фотографии, отправленные с мобильных устройств на МФУ.

- Приложение для сканирования/печати **Sharpdesk Mobile**¹ позволит вам легко подключить ваше мобильное устройство к МФУ, посредством авторизации через встроенный в МФУ считыватель карт и меток NFC² или после считывания QR-кода®, сгенерированного самим МФУ.

¹: Возможность поставки данной опции зависит от страны/региона. Подробнее смотрите на веб-сайте поддержки приложения Sharpdesk Mobile: https://global.sharp/products/copier/docu_solutions/mobile/sharpdesk_mobile/

²: Подключение через NFC возможно только для устройств с ОС Android™.

- Данные модели МФУ поддерживают также такие сервисы мобильной печати, как **AirPrint** и **Sharp Print Service Plugin**.



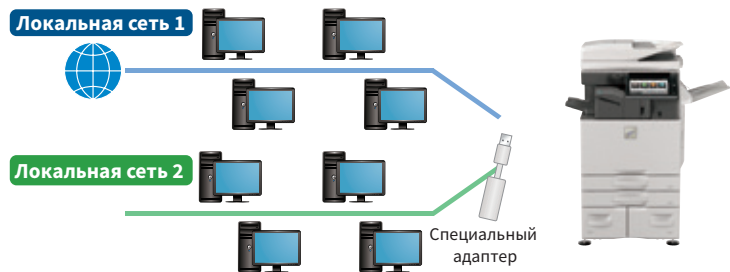
Беспроводное подключение

Данные модели смогут обеспечить весьма удобный беспроводной доступ к МФУ там, где возникают проблемы с подключением по кабелю локальной сети.

Дополнительный Ethernet-порт*

Благодаря второму порту Ethernet эти устройства могут быть подключены одновременно к двум различным компьютерным сетям. Вы можете настроить два различных IP-адреса, а также установить различные уровни безопасности для каждой из сетей. Например, одна сеть для гостей, а другая для сотрудников организации. Или же МФУ может находиться в офисной сети с выходом в интернет и, одновременно, быть подключенной к защищенной сети, состоящей из ограниченного количества устройств.

* Необходим Ethernet-адаптер, поддерживающий подключение МФУ к второй локальной сети. Компания Sharp проводила тестирование адаптера TP-LINK UE300 на совместимость с МФУ Sharp. Для получения более подробной информации обратитесь к Авторизованному Дилеру Sharp



Защита документов

- **Печать/копирование скрытого шаблона** позволит вставить в документ водяной знак, например, «Конфиденциально» или «Не копировать».
- **Печать контрольной информации** позволит напечатать имя пользователя МФУ, дату, идентификатор задания и другие особые данные, которые позволят отследить происхождение и движение документов.

Защита системы и данных

- **Временные данные о задании автоматически зашифровываются*** перед сохранением на жестком диске МФУ. По завершении задания все зашифрованные **временные данные стираются*** с помощью автоматической перезаписи случайной последовательности данных поверх имеющейся информации; процесс может повторяться до 10 раз.
- * Обратитесь к Авторизованному Дилеру Sharp за более подробной информацией об активации данной функции.
- Хранящиеся данные могут быть **полностью удалены** при замене МФУ, что поможет предотвратить утечку конфиденциальной информации.
- **Автоматическое восстановление внутреннего ПО** предотвращает утечку данных и повреждение внутреннего ПО МФУ путем автоматического восстановления файлов при обнаружении подозрительных действий с системными файлами МФУ.

УДОБСТВО В ЭКСПЛУАТАЦИИ

Высокоэффективный однопроходный автоподатчик (DSPF)

Однопроходный автоподатчик (DSPF) отличается различными особенностями, повышающими общую производительность МФУ: датчиком отражения, точно определяющим формат документа, даже если он помят, и предупреждающим светодиодным индикатором, напоминающим о необходимости забрать отсканированный документ из автоподатчика, если его забыл пользователь.



Всплывающий экран меню при работе с USB-накопителями

Вставьте USB-накопитель в МФУ; при этом на ЖК-панели управления автоматически появится экран управления печатью/сканированием с использованием USB-накопителя. Вы сможете сразу приступить к печати файлов, появившихся на экране в виде миниатюр, или начать сканирование документов прямо на USB-накопитель.



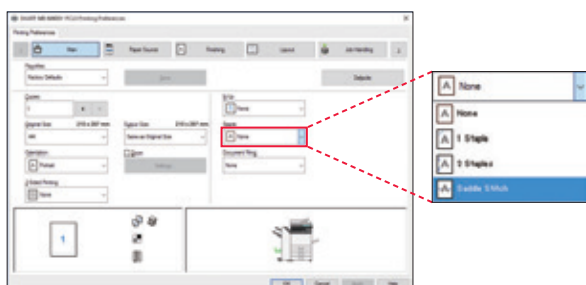
Адресная книга

Адресная книга совершенно проста для использования и включает раздел часто используемых электронных адресов, а также общий список электронных адресов компании; всё это дополнено большими графическими кнопками, полосой прокрутки и удобочитаемым крупным шрифтом. Такие особенности интерфейса позволят без усилий выбрать правильный адрес при отправке сканируемых данных и факсимильных сообщений.



Удобство использования драйвера печати

Окно драйвера с установками печати отличается удобным дизайном с увеличенными кнопками и выпадающим меню, максимально упрощающим использование функционала принтера.



Светодиодные индикаторы состояния МФУ

Над панелью управления расположены светодиодные индикаторы трех цветов — красного, зеленого и синего. Свечение синего индикатора в определенной последовательности сообщает пользователю о включении устройства, аутентификации пользователя или других подобных операциях и действиях пользователя. Красные и зеленые светодиоды уведомляют о текущем состоянии аппарата, даже на расстоянии вы сможете увидеть и понять текущее состояние аппарата с помощью подаваемых им светодиодных сигналов.



Индикаторы состояния



Информационная индикация

Панель управления с регулируемым углом наклона

Панель управления можно наклонять под различными углами для удобства просмотра информации и упрощения управления МФУ, которое может выполняться даже с инвалидного кресла. Оптимальный угол наклона панели позволит комфортно воспринимать информацию и избежать возможных ошибок при работе с панелью.



Удаленная работа с МФУ*

Функция удаленного управления МФУ позволит выводить главную панель управления МФУ на экран вашего ПК или мобильного устройства. Находясь вне офиса, вы сможете проверять настройки МФУ или распечатать документ, сохраненный на жестком диске МФУ. Данная функция также позволит пользователю с ограниченными возможностями с помощью администратора осуществить необходимые процедуры или получить удаленный доступ для комфортной работы с МФУ.

* Необходимо приложение VNC. Одновременное управление одним и тем же МФУ с двух или более ПК или мобильных устройств невозможно. Проведение удаленных операций также зависит от сетевой среды и используемых приложений. Для получения более подробной информации обратитесь к Авторизованному Дилеру Sharp.

Столик для принадлежностей

Эта опция удобна для размещения документов или мобильных устройств, например, планшетов при работе с МФУ. Под столиком может быть установлен считыватель бесконтактных карт*.

* Приобретается отдельно

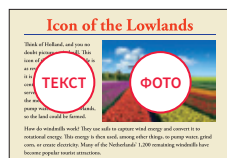


ВЕЛИКОЛЕПНОЕ КАЧЕСТВО ИЗОБРАЖЕНИЯ

Простое и качественное сканирование

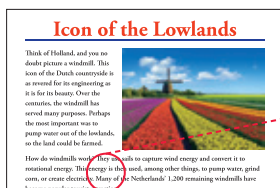
Благодаря новейшему трехступенчатому процессу работы, установка **Авто Цветного режима** МФУ сможет обеспечить качественное цветное или монохромное сканирование в автоматическом режиме сразу после нажатия на кнопку Старт. На первом этапе **Автоматического выбора цвета** МФУ определит, является страница цветной или монохромной. На втором этапе **Автоматического выбора типа оригинала** будет произведен анализ компонентов страницы (иллюстрация или текст) и подбор нужного режима. В заключении, на этапе **Подавления фона** автоматически будет удален «мусорный» фон оригинала.

Цветной режим Авто



Оригинал

Автораспознавание



Отсканированное изображение

Текст получается четким и резким, «мусорный» фон автоматически подавляется (удаляется).

Четкие копии превосходного качества

Функции **Автоматический выбор типа оригинала** и **Подавление фона** одинаково эффективны как при сканировании, так и при копировании. Копии документов, имеющих цветной фон, например, статьи из журналов, рекламные листовки или счета получаются исключительно четкими и удобочитаемыми.

PCL 6, поддержка PCL 5 и оригинальный Adobe® PostScript® 3™

Для оптимизации обработки графики эти модели поддерживают языки описания страниц PCL 6, PCL 5 и Adobe PostScript 3.

Высокое разрешение при печати и копировании

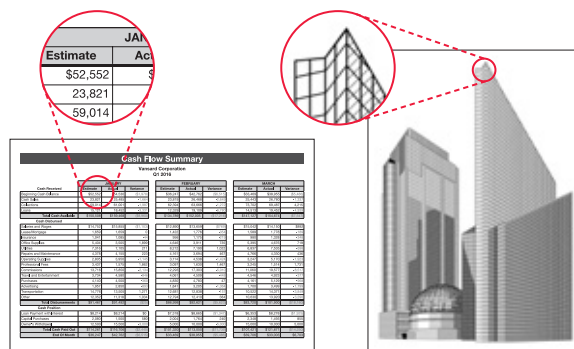
Данные модели МФУ поддерживают печать и копирование с разрешением до 1200 x 1200 т/д. Помимо этого, технология цифрового сглаживания сможет обеспечить разрешение эквивалентное 9600 x 600 т/д при печати и копировании для невероятно плавного воспроизведения тонких линий. Тонкие линии и мелкий текст будут выглядеть четкими и легко различимыми

Контроль за воспроизведением полутонов

Контроль процесса воспроизведения полутонов позволит обеспечить оптимальный уровень градаций серого и получить превосходное качество изображения при копировании/печати заданий. Благодаря использованию датчика плотности изображений, повышающего стабильность и точность переходов полутонов, контроль за процессами воспроизведения полутонов сможет обеспечить стабильно высокое качество изображений от первого до последнего отпечатка.

Настройка параметров линий

Эта функция позволит настроить качество печати или копирования линий. Тонкие линии, которые обычно трудно воспроизводятся на МФУ, с данными настройками приобретут резкость и четкость. Сложные графические рисунки, графики и диаграммы, а также подробные электронные таблицы будут воспроизведены качественно и с высокой точностью.



Комплексное управление документооборотом

Простой обмен файлами

Жесткий диск МФУ позволит сохранить файлы, созданные, например, в таких программах, как Word и Excel, в оригинальном формате и обмениваться этими файлами в пределах локальной сети компании.*

* Sharp рекомендует регулярно создавать резервную копию данных, сохраненных на жестком диске МФУ.

Хранение документов в электронном архиве

Функция Хранения документов позволит сохранить в виде файлов скопированные, напечатанные, отсканированные или полученные по факсу* документы в Папке Быстрого Сохранения, Главной Папке или Папке Пользователя на жестком диске МФУ. Эти файлы в любой момент могут быть вызваны для печати и/или отправки. Доступ к Главной Папке или Папке Пользователя требует ввода пароля для защиты конфиденциальности информации.

* Для факсимильных сообщений, отправленных или принятых посредством опциональных стандартного факса или интернет-факса; только переданные (не принятые) задания могут быть сохранены при помощи функции Хранения документов.

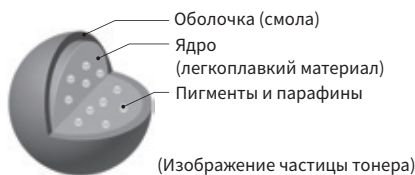
С ЗАБОТОЙ ОБ ЭКОЛОГИИ

Низкий уровень энергопотребления

Для снижения уровня энергопотребления, специалисты Sharp применили разработанные ими передовые технологии во всех узлах и деталях данных моделей МФУ, включая аппаратное обеспечение, программное обеспечение, систему электропитания и расходные материалы. В результате, наши устройства смогут обеспечить исключительную эффективность использования электроэнергии.

Экологичный тонер

Тонер Mycrostoner-CAP состоит из мелкодисперсных частиц. Данный тонер способен запекаться при низких температурах, что, в свою очередь, приводит к снижению уровня энергопотребления.



Тонер Mycrostoner-CAP

Функция Eco Scan

Функция Eco Scan позволит сэкономить расход электроэнергии, не допуская включения узла термозакрепления при выполнении заданий, которые не требуют его использования, например, при сканировании и отправке изображения, а также при сохранении документов на жестком диске МФУ.

Режим автоматического выключения питания

Основываясь на анализе алгоритмов предыдущего использования МФУ, данные модели автоматически определяют оптимальный период времени переключения в режим автоматического выключения питания, что поможет снизить общий уровень потребления энергии. Незадолго до переключения в режим экономии электроэнергии на ЖК-панели МФУ появится сообщение о скором выключении питания, что предоставит пользователю возможность, при необходимости, отменить выключение и продолжить текущую операцию.

Включение/выключение по графику

Эта функция автоматически включит или отключит питание МФУ в соответствии с расписанием, установленным администратором.

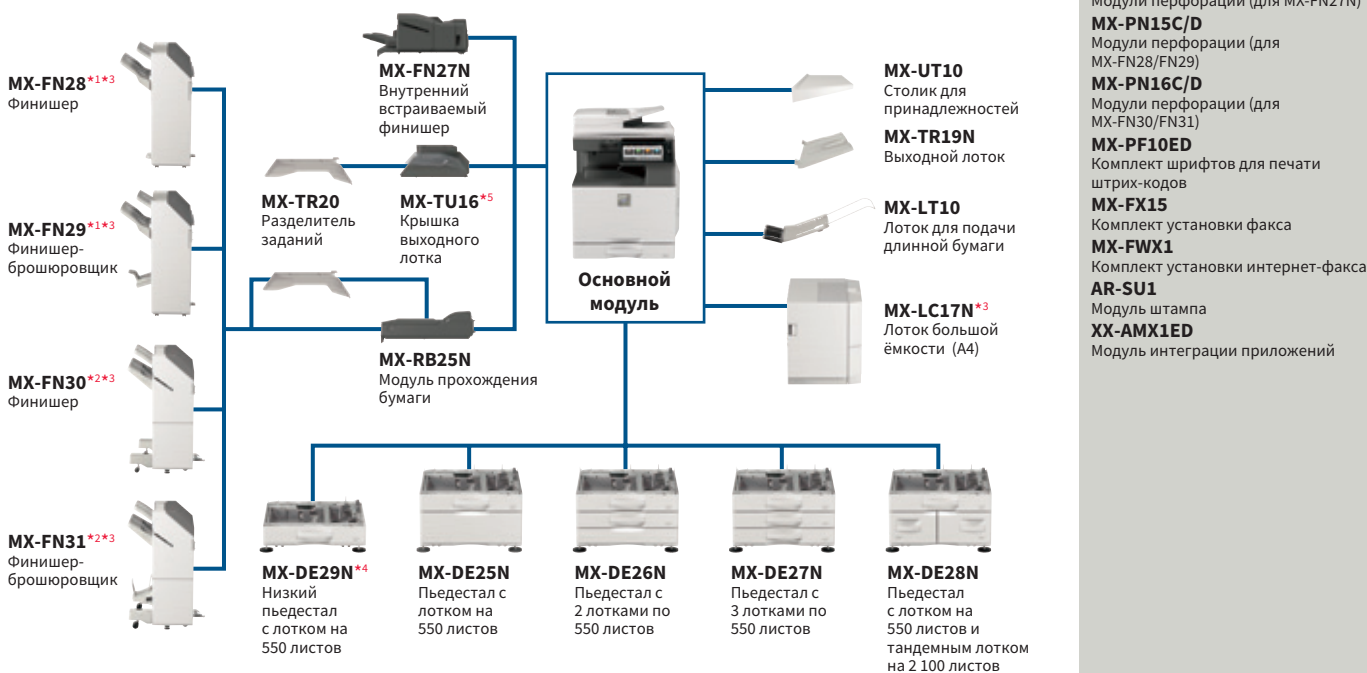


Рекомендации по охране окружающей среды

Эта функция выводит на дисплей подсказки для пользователя по установке энергосберегающих функций перед выполнением задач печати*/копирования с панели управления.

* При печати файлов из электронного архива и при прямой печати (с FTP-сервера/из сетевой папки (SMB)/с USB-накопителя).

КОНФИГУРАЦИЯ СИСТЕМЫ



*1: Максимальная выходная ёмкость — 1 250 листов

*2: Максимальная выходная ёмкость — 3 250 листов

*3: Для установки требуется любая из опций MX-DE25N/DE26N/DE27N/DE28N.

*4: Невозможно установить совместно с любой из этих опций MX-FN28/FN29/FN30/FN31/LC17N.

*5: Необходимо для минимальной конфигурации, если не установлен любой из совместимых финишеров

- MX-PN14C/D**
Модули перфорации (для MX-FN27N)
- MX-PN15C/D**
Модули перфорации (для MX-FN28/FN29)
- MX-PN16C/D**
Модули перфорации (для MX-FN30/FN31)
- MX-PF10ED**
Комплект шрифтов для печати штрих-кодов
- MX-FX15**
Комплект установки факса
- MX-FWX1**
Комплект установки интернет-факса
- AR-SU1**
Модуль штампа
- XX-AMX1ED**
Модуль интеграции приложений

СПЕЦИФИКАЦИИ ОПЦИЙ ДЛЯ МФУ

MX-TR20 Разделитель заданий

Формат бумаги	от A3W до A5
Ёмкость верхнего лотка	100 листов (A4)

MX-FN27N Внутренний встраиваемый финишер

Формат бумаги	Без сортировки / с сортировкой / степлированием ЭКО-скрепление (без скоб)	от A3W до A5 от A3 до B5 ¹ от A3 до B5 ²
Выходная ёмкость	Без сортировки / с сортировкой / степлирование ЭКО-скрепление (без скоб)	500 листов (A4 или меньше), 250 листов (B4 или больше) 30 комплектов или 500 листов (A4 или меньше), 30 комплектов или 250 листов (B4 или больше) 30 комплектов
Максимальный объём степлирования	Степлирование ЭКО-скрепление (без скоб)	50 листов (A4, B5 ³), 30 листов (A3, B4) 5 листов ⁴
Позиции степлирования	ручное степлирование / Степлирование	толщина комплекта 4 мм или менее (40 листов) в 3 позициях (слева вверху, слева внизу или в 2 точках)
	ЭКО-скрепление (без скоб) / ручное степлирование	1 позиция (слева вверху) 1 позиция

MX-FN28 Финишер

Формат бумаги	Без сортировки / с сортировкой / степлирование	от A3W до A5 от A3W до A5 от A3W до B5
Выходная ёмкость	Основной лоток (без сортировки / с сортировкой) / Степлирование / Верхний лоток	1 000 листов (A4), 500 листов (другие форматы) 100 комплектов или 1 000 листов (A4), 50 комплектов или 500 листов (другие форматы) 250 листов (A4 или меньше), 50 листов (B4 или больше)
Максимальный объём степлирования		50 листов (A4, B5), 30 листов (A3W, A3, B4)
Позиции степлирования		в 3 позициях (слева вверху, слева внизу или в 2 точках)

MX-FN29 Финишер-брошюровщик

Формат бумаги	Без сортировки / с сортировкой / степлирование	от A3W до A5 от A3W до A5 от A3W до B5
Выходная ёмкость	Основной лоток (без сортировки / с сортировкой) / Степлирование / Верхний лоток / Лоток брошюровщика	1 000 листов (A4), 500 листов (другие форматы) 100 комплектов или 1 000 листов (A4), 50 комплектов или 500 листов (другие форматы) 250 листов (A4 или меньше), 50 листов (B4 или больше) 7 комплектов из 11–15 листов, 10 комплектов из 6–10 листов, 20 комплектов из 1–5 листов
Максимальный объём степлирования		50 листов (A4, B5), 30 листов (A3W, A3, B4)
Позиции степлирования		в 3 позициях (слева вверху, слева внизу или в 2 точках)

MX-FN30 Финишер

Формат бумаги	Без сортировки / с сортировкой / степлированием ЭКО-скрепление (без скоб)	от A3W до A5 от A3 до B5 ¹ A3, A4 ³
Выходная ёмкость	Основной лоток (без сортировки / с сортировкой) / Степлирование ЭКО-скрепление (без скоб) / Верхний лоток	3 000 листов (A4, B5), 1 500 листов (другие форматы) 200 комплектов или 3 000 листов (A4, B5), 100 комплектов или 1 500 листов (другие форматы) 200 комплектов (A4), 100 комплектов (A3) 250 листов (A4 ³ , B5 ³ , A5), 125 листов (другие форматы)
Максимальный объём степлирования	Степлирование ЭКО-скрепление (без скоб) / ручное степлирование	65 листов (A4 ³ , B5 ³), 30 листов (другие форматы) 5 листов ⁴ толщина комплекта 9 мм или менее (65 листов)
Позиции степлирования	Степлирование	в 3 позициях (слева вверху, слева внизу или в 2 точках)
	ЭКО-скрепление (без скоб) / ручное степлирование	1 позиция (слева вверху) 1 позиция

Примечание: Все спецификации по объёмам загрузки бумаги, а также выходной ёмкости указаны для бумаги плотностью 80 г/м².

*1: Только при подаче длинной стороной бумаги формата B5. *2: Только при подаче длинной стороной бумаги форматов A4 и B5. *3: При подаче длинной стороной.

*4: Гарантируется степлирование бумаги плотностью до 64 г/м² (4 листа — до 81,4 г/м² и 3 листа — до 105 г/м²). *5: Указано для стандартов бумаги ISO. *6: Гарантируется перфорация бумаги плотностью от 60 до 128 г/м². *7: Бумага формата A5 может подаваться только короткой стороной. *8: Возможна также установка МФУ с указанной опцией в настольном варианте. Для получения более подробной информации обратитесь к Авторизованному Дилеру Sharp

MX-FN31 Финишер-брошюровщик

Формат бумаги	Без сортировки / с сортировкой / степлированием ЭКО-скрепление (без скоб)	от A3W до A5 от A3 до B5 ¹ A3, A4 ³
Выходная ёмкость	Основной лоток (без сортировки / с сортировкой) / Степлирование ЭКО-скрепление (без скоб) / Верхний лоток / Лоток брошюровщика	3 000 листов (A4, B5), 1 500 листов (другие форматы) 200 комплектов или 3 000 листов (A4, B5), 100 комплектов или 1 500 листов (другие форматы) 200 комплектов (A4), 100 комплектов (A3) 250 листов (A4 ³ , B5 ³ , A5), 125 листов (другие форматы) 10 комплектов из 11–20 листов, 15 комплектов из 6–10 листов, 25 комплектов из 1–5 листов
Максимальный объём степлирования	Степлирование ЭКО-скрепление (без скоб) / ручное степлирование	65 листов (A4 ³ , B5 ³), 30 листов (другие форматы) 5 листов ⁴ толщина комплекта 9 мм или менее (65 листов)
Позиции степлирования	Степлирование	в 3 позициях (слева вверху, слева внизу или в 2 точках)
	ЭКО-скрепление (без скоб) / ручное степлирование	1 позиция (слева вверху) 1 позиция

Модули перфорации

Наименование модели	для MX-FN27N	MX-PN14C⁵	MX-PN14D
	для MX-FN28/FN29	MX-PN15C⁵	MX-PN15D
	для MX-FN30/FN31	MX-PN16C⁵	MX-PN16D
Количество отверстий	2 или 4		4 (шведский стандарт)
Плотность бумаги	от 55 г/м ² до 300 г/м ² ⁶		

MX-TR19N Выходной лоток

Формат бумаги	от A3W до A5
Выходная ёмкость	100 листов (A4)

MX-DE25N Пьедестал с лотком на 550 листов

Формат бумаги	от A3W до A5 ⁷
Ёмкость бумаги	550 листов

MX-DE26N Пьедестал с 2 лотками по 550 листов

Формат бумаги	Верхний и нижний лотки	от A3W до A5 ⁷
Ёмкость бумаги	Верхний и нижний лотки	550 листов для каждого лотка

MX-DE27N Пьедестал с 3 лотками по 550 листов

Формат бумаги	Верхний, средний и нижний лотки	от A3W до A5 ⁷
Ёмкость бумаги	Верхний, средний и нижний лотки	550 листов для каждого лотка

MX-DE28N Пьедестал с лотком на 550 и tandemным лотком на 2100 листов

Формат бумаги	Верхний лоток / Нижний правый лоток / Нижний левый лоток	от A3W до A5 ⁷ A4, B5 A4
Ёмкость бумаги	Верхний лоток / Нижний правый лоток / Нижний левый лоток	550 листов 900 листов 1 200 листов

MX-DE29N Низкий пьедестал с лотком на 550 листов⁸

Формат бумаги	от A3W до A5 ⁷
Ёмкость бумаги	550 листов

MX-LC17N Лоток большой ёмкости

Формат бумаги	A4, B5
Ёмкость бумаги	3 000 листов

MX-LT10 Лоток подачи для длинной бумаги

Формат бумаги	До 1 300 мм длиной
Ёмкость бумаги	1 лист

СПЕЦИФИКАЦИИ

Общие

Тип	Настольный
Скорость копирования и печати	A4: ¹ Максимально 30/35/40/50/60 стр/мин A3: Максимально 15/17/19/24/28 стр/мин A3W: Максимально 14/16/18/23/26 стр/мин Цветной сенсорный ЖК-экран с диагональю 10,1 дюймов
Панель управления	Максимально A3W (305 x 457 мм), минимально A5
Формат бумаги	Стандартно: 650 листов (Лоток на 550 листов, лоток ручной подачи на 100 листов)
Ёмкость лотков для бумаги (80 г/м ²)	Максимально: 6 300 листов (стандартно 650 листов и опционально пьедестал с tandemным лотком (550 + 2 100 листов), а также лоток большой ёмкости на 3 000 листов)
Плотность бумаги	Лотки: от 60 г/м ² до 300 г/м ² Лоток ручной подачи: от 55 г/м ² до 300 г/м ²
Время прогрева ²	MX-M3071EU/MX-M3571EU/MX-M4071EU: 14 сек. ³ MX-M5071EU: 16 сек. ³ MX-M6071EU: 18 сек. ³
Память	5 Гбайт (общая для функций копирования/печати) Жесткий диск — 500 Гбайт ⁴ от 220 до 240 В, 8 А, 50/60 Гц
Требования к электропитанию	Максимально: 1,84 кВт (от 220 В до 240 В)
Энергопотребление	616 x 660 x 838 мм
Габариты (Ш x Г x В) ⁵	72 кг
Вес (приблизительно)	

Копир

Формат оригинала	Максимально A3
Время выхода первой копии ⁶	MX-M3071EU/MX-M3571EU/MX-M4071EU: 4,5 сек. MX-M5071EU: 3,7 сек. MX-M6071EU: 3,5 сек.
Тиражное копирование	1–9 999 копий
Разрешение	Сканирование: 600 x 600 т/д, 600 x 400 т/д, 600 x 300 т/д ⁷ Печать: 1 200 x 1 200 т/д, 600 x 600 т/д, эквивалентное 9 600 x 600 т/д (в зависимости от режима копирования) Эквивалентно 256 уровням
Градации серого	От 25% до 400% (от 25% до 200% при использовании автоподатчика DSPF) с шагом в 1%
Масштабирование	10 значений (5 – уменьшение / 5 – увеличение)
Предустановленные коэффициенты масштабирования	

Сетевой цветной сканер

Методы сканирования	Метод Push (с использованием панели управления) Метод Pull (через TWAIN-совместимое приложение)
Скорость сканирования ⁸ (цветное и монохромное)	Одностороннее: Максимально 110 оригиналов/мин. Двустороннее: Максимально 220 оригиналов/мин.
Разрешение	Метод Push: 100, 150, 200, 300, 400, 600 т/д Метод Pull: 75, 100, 150, 200, 300, 400, 600 т/д от 50 до 9 600 т/д (через настройки пользователя) ⁹
Форматы файлов	TIFF, PDF, PDF/A-1a, PDF/A-1b, защищенный PDF, XPS, сжатый PDF ¹⁰ , JPEG ¹⁰ , PDF с возможностью поиска, OOXML (.docx, .xlsx, .pptx), текстовый (TXT [UTF-8]), расширенный текстовый (RTF)
Адресаты сканирования	Сканирование в электронную почту / на рабочий стол ¹¹ / на FTP-сервер / в сетевую папку (SMB) / на USB-накопитель / на жесткий диск

- *1: При подаче длинной стороной.
*2: При стандартных условиях окружающей среды. Может варьироваться в зависимости от условий работы и окружающей среды.
*3: При запуске МФУ кнопкой включения питания. Если запустить МФУ главным выключателем, то время прогрева составит: MX-M3071EU/MX-M3571EU/MX-M4071EU: — 27 сек, MX-M5071EU — 29 сек, MX-M6071EU — 31 сек.
*4: Емкость жесткого диска зависит от способа его использования и состояния системы.
*5: Включая регуляторы по высоте и выступы.
*6: При подаче длинной стороной листов формата A4 из 1-го лотка, с использованием стекла экспонирования, при полной готовности МФУ к работе. Может варьироваться в зависимости от условий работы и окружающей среды.
*7: При использовании стекла экспонирования разрешение 600 x 300 т/д недоступно.
*8: На основе стандартной тестовой шкалы Sharp A4, при использовании автоподатчика, подаче длинной стороной и заводских установках по умолчанию. Скорость сканирования зависит от типа документа и установок сканирования.
*9: Разрешение зависит от размеров области сканирования.
*10: Только для цветного/полутонного изображения
*11: Необходимо программное обеспечение Network Scanner Tool Lite.
*12: Объем хранения зависит от типа документа и настроек сканирования.
*13: Для отдельных возможностей необходимо установить опции.
*14: На основе стандартной тестовой шкалы Sharp при прибл. 700 знаках (формат A4, подача длинной стороной) при стандартном разрешении режима Super G3, скорости передачи 33600 бит/сек, JBIG сжатии.

Электронный архив

Объем хранения ¹²	Главная папка и Папки пользователя: 20 000 страниц или 3 000 файлов Папка быстрого сохранения: 10 000 страниц или 1 000 файлов
Виды заданий ¹³	Копирование, печать, сканирование, факс
Виды папок для хранения	Папка быстрого сохранения, Главная папка, Папка пользователя (максимально 1 000 папок)

Сетевой принтер

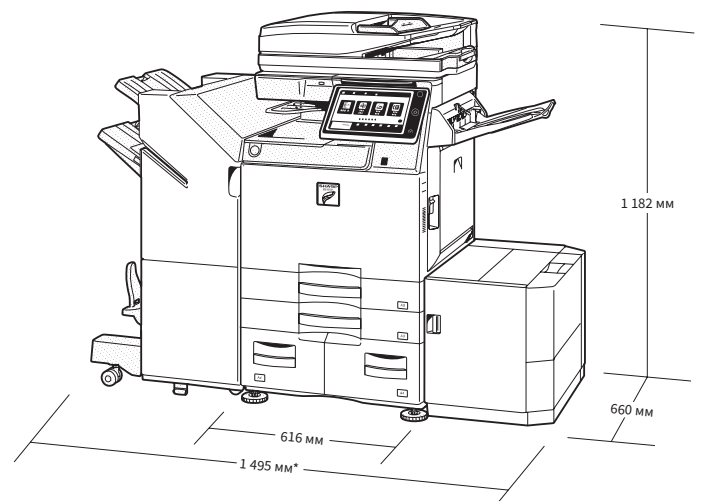
Разрешение	1 200 x 1 200 т/д, 600 x 600 т/д, эквивалентное 9 600 x 600 т/д
Интерфейс	USB 2.0 (хост, Hi-Speed), 10Base-T/100Base-TX/1000Base-T, беспроводная сеть (IEEE 802.11 b/g/n)
Поддерживаемые ОС ¹⁶	Windows Server® 2008, Windows Server® 2008 R2, Windows Server® 2012, Windows Server® 2012 R2, Windows Server® 2016, Windows Server® 2019, Windows® 7, Windows® 8.1, Windows® 10, Mac OS 10.9, 10.10, 10.11, 10.12, 10.13, 10.14, Linux
Сетевые протоколы	TCP/IP
Протоколы печати	LPR, Raw TCP (порт 9100), POP3 (печать e-mail), HTTP, FTP для загрузки файлов печати, IPP, SMB, WSD
Языки описания страниц	Стандартно: Эмуляция PCL 6 и поддержка PCL 5, Adobe® PostScript® 3™
Доступные шрифты	80 PCL шрифтов, 139 шрифтов для Adobe PostScript 3

Факс (необходима опция MX-FX15)

Метод сжатия	MH/MR/MMR/JBIG
Протокол соединения	Super G3/G3
Время передачи факса	Менее 3 секунд ¹⁴
Скорость модема	От 33 600 бит/сек до 2 400 бит/сек с автоматическим понижением
Разрешение при передаче	От стандартного (203,2 x 97,8 т/д) до наилучшего (406,4 x 391 т/д)
Поддерживаемые форматы	От A3 до A5
Память	1 Гбайт (встроенная)
Оттенки серого	Эквивалентно 256 уровням

- Дизайн и спецификации могут быть изменены без предварительного предупреждения.
- Google Drive, Google Cloud Print, Gmail и Android являются торговыми марками компании Google LLC. Торговая марка Google Drive используется с разрешения компании Google LLC. OneDrive, SharePoint, Active Directory, Microsoft, Excel, PowerPoint, Windows Server и Windows являются зарегистрированными торговыми марками или торговыми марками компании Microsoft Corporation в США и/или в других государствах. Vox является торговой маркой, сервисной маркой или зарегистрированной торговой маркой компании Vox, Inc. Dropbox является торговой маркой или зарегистрированной торговой маркой компании Dropbox, Inc. AirPrint и Mac являются торговыми марками компании Apple Inc., зарегистрированными в США и в других государствах. QR Code является зарегистрированной торговой маркой компании DENSO WAVE INCORPORATED в Японии и в других государствах. PCL является зарегистрированной торговой маркой компании Hewlett-Packard. Adobe и PostScript 3 являются зарегистрированными торговыми марками или торговыми марками компании Adobe Systems Incorporated в США и/или в других государствах. Qualcomm DirectOffice является продуктом компании Qualcomm Technologies, Inc и/или её дочерних компаний. Qualcomm является торговой маркой компании Qualcomm Incorporated, зарегистрированной в США и в других государствах. DirectOffice является торговой маркой компании CSR Imaging US, LP, зарегистрированной в США и в других государствах и используемой с разрешения владельца. Все прочие наименования брендов и изделий могут быть торговыми марками или зарегистрированными торговыми марками соответствующих правообладателей.

Qualcomm® DirectOffice™



* 1 649 мм при выдвинутом лотке финишера и выдвинутом справа выходном лотке.

На рисунке представлена модель MX-M4071EU с опциями.

SHARP