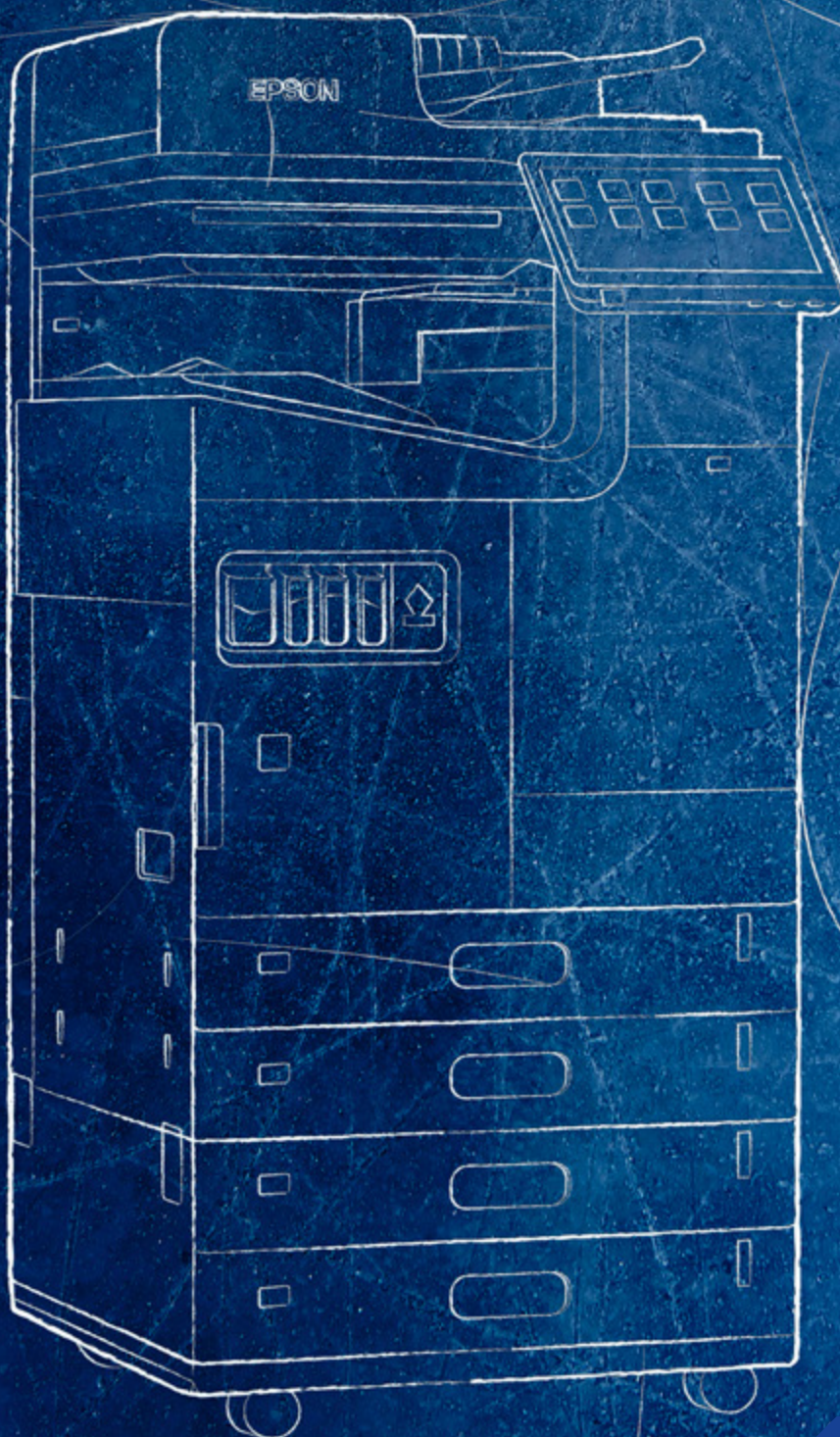




Переходите на надежные, производительные и экологичные устройства



Три ключевых принципа качественной печати

Печатающие устройства серии WorkForce Enterprise AM-C созданы для современного офиса. В компактном модульном устройстве, обладающем низким энергопотреблением и оснащённом новейшими технологиями, реализованы три ключевых принципа качественной печати Epson.



Экологичность

В устройствах серии WorkForce Enterprise AM-C используется технология холодной печати Epson Heat-Free, что делает их экологичными, экономичными и недорогими в обслуживании. Меньшее количество расходных материалов и простота обслуживания позволят сократить затраты на эксплуатацию.



Надежность

Так как в принтерах серии WorkForce Enterprise AM-C используется меньше расходных материалов, им реже требуется обслуживание и ремонт, что снижает время простоя и упрощает их эксплуатацию.



Производительность

Выберите МФУ со скоростью 40, 50 или 60 стр./мин. в зависимости от ваших потребностей. Запатентованная технология холодной печати Epson Heat-Free обеспечивает эффективную и производительную работу, не тратя время на прогрев устройства при выходе из спящего режима.





Высочайший уровень безопасности данных

Принтеры серии WorkForce Enterprise AM-C предлагают широкий набор функций, обеспечивающих безопасность данных при печати. В том числе:



Защита данных

Шифрование и безопасные удаленные данные на жестком диске, Модуль хранения ключей шифрования (TPM) и шифрование паролей



Защита устройств

Верификация прошивок, загрузка в безопасном режиме и новая функция обнаружения вредоносного ПО в рабочей среде



Контроль доступа

Аутентификация пользователей, ограничения функционала и журналы аудита



Защита документов

Аутентификация при печати и сканировании, журнал заданий



Защита связи

IPsec, SNMPv3 и новый протокол TLS1.3



Опциональный замок лотков для бумаги обеспечивает дополнительный уровень аппаратной защиты при использовании принтеров в общественных местах.

Новые стандарты офисной печати

Принтеры серии WorkForce Enterprise AM-C не только не уступают по характеристикам другим устройствам того же сегмента, но и задают новый стандарт работы благодаря техническим инновациям.



Одни из самых компактных МФУ в своем классе

Вертикальное расположение механизма протяжки бумаги позволило переместить систему подачи чернил и уменьшить размер лотка для бумаги, что делает принтеры серии WorkForce Enterprise AM-C компактнее всех своих предшественников.



ВКЛ



ВЫКЛ

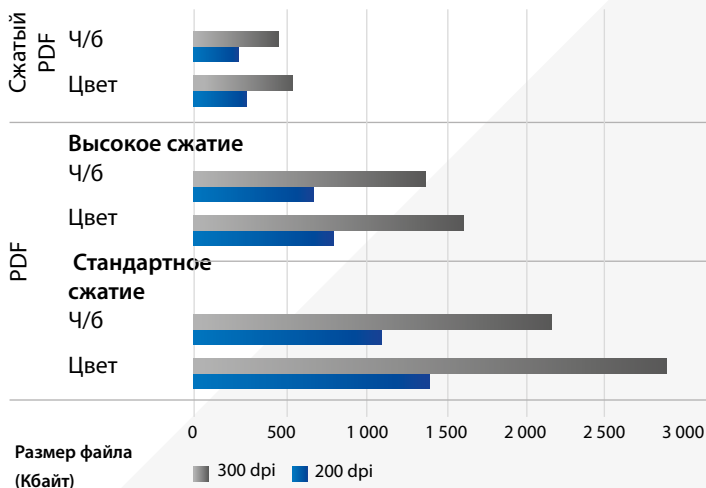
Превосходное качество изображения

Качественная печать высокого разрешения (600 x 2 400 dpi) особенно хорошо передает текст поверх изображения благодаря технологии сглаживания углов от Epson, что позволяет печатать с разрешением 2 400 без снижения скорости и увеличения расхода чернил.



Контролируйте энергопотребление

Программа мониторинга энергопотребления позволит анализировать и прогнозировать потребление электроэнергии на еженедельной основе.



Сжатые файлы PDF

Принтеры серии WorkForce Enterprise AM-C позволяют создавать файлы PDF с высокой степенью сжатия. Размер таких файлов на 83 % меньше, чем у стандартных файлов.

Передовая система подачи чернил

Компактность устройств серии WorkForce Enterprise AM-C обеспечивает инновационная система подачи чернил, которая также повышает качество и надежность печати.

Простота обслуживания

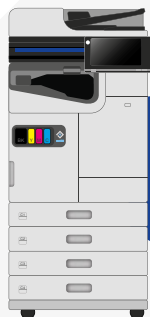
Ускоренная очистка

Быстрое включение и начало работы

Картриджи, пригодные для вторичной переработки

Ёмкость для отработанных чернил

Принтеры серии WorkForce Enterprise AM-C оснащены ёмкостью с увлажняющей жидкостью, которая предотвращает засыхание печатающей головки и позволяет экономить чернила.

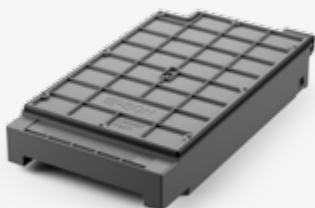


Картридж с чернилами

Ёмкость для чернил

Печатающая головка

Используется система подачи чернил с гидравлической головкой



Удобный интерфейс

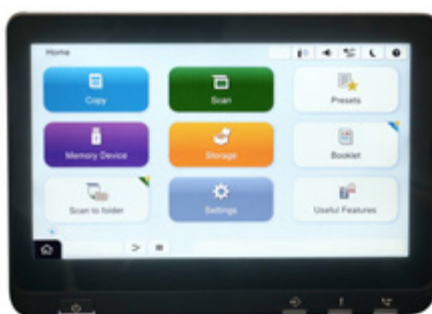
Новый интерфейс с сенсорным дисплеем диагональю 10,1 дюйма упрощает работу с устройством, расширяет возможности настройки, ускоряет обслуживание и повышает эффективность.

Возможность настройки экранных значков

Три размера значков, настройка их расположения и фонового рисунка.



Маленькие значки



Большие значки



Маленькие и большие значки

Новые пользовательские настройки

Печать и сканирование одним касанием с главного экрана, эффективный процесс копирования и сканирования.



Изменение фонового рисунка

В настройках можно легко добавить собственный фоновый рисунок.



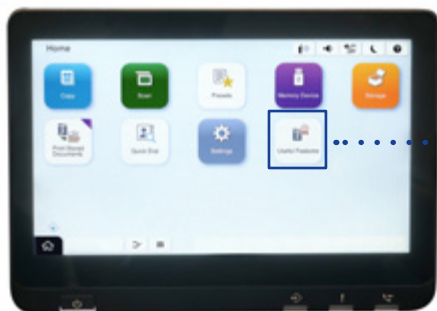


Приложение Smart Panel

Поддержка приложения Smart Panel дает возможность легко и удобно управлять устройствами со смартфона или планшета.

Обзор всех возможностей

В меню «Полезные функции» можно увидеть новые и дополнительные возможности с их кратким описанием.



Преимущества технологии холодной печати Epson Heat-Free



Скорость и неизменно высокое качество печати

Технология холодной печати Epson Heat-Free не требует времени на прогрев устройства после включения или выхода из спящего режима. Печать начинается немедленно.



Экономия денег и электроэнергии

Технология холодной печати Epson Heat-Free более экономична, так как не требует прогрева устройства. В струйных принтерах нет блока термозакрепления, что существенно сокращает потребление энергии.



Забота об экологии за счет сокращения количества ресурсных частей

В лазерных принтерах используется больше расходных материалов, требуется периодическая замена фотобарабана, ремня переноса и блока термозакрепления. Благодаря технологии Epson Heat-Free в струйных принтерах Epson меньше деталей, требующих замены.



Меньшая необходимость в обслуживании повышает производительность

Струйные принтеры Epson на основе технологии печати без нагрева Epson Heat-Free используют меньше деталей, которые могут выйти из строя. Это позволяет сократить время простоев и обслуживания.



На печать приходится до 10 %

10%

потребляемого
офисом электричества¹



Экономия электроэнергии
с технологией
Epson Heat-Free

Heat-Free Printing Technology



PRECISIONCORE
HEAT•FREE

Процесс лазерной печати

Как правило, это сложный процесс, который проходит в несколько этапов. Сначала необходим прогрев блока термозакрепления, затем требуется нагрев для фиксации тонера на бумаге.



Процесс струйной печати

Печать производится в три этапа.



Выгодные решения для снижения затрат и повышения производительности

Управление парком печатных устройств



Epson Device Admin

ПО с интуитивно понятным интерфейсом позволяет отслеживать, анализировать и управлять парком устройств удаленно, что повышает эффективность работы, сокращает затраты и обеспечивает безопасность.

Безопасная печать



Epson Print Admin (EPA)

EPA — это серверное решение для безопасной печати, сканирования и копирования с аутентификацией пользователей по картам доступа, логину и паролю, а также PIN-кодам. EPA предлагает дополнительные функции, например «отсканировать и отправить себе» (на электронную почту или в папку), уведомления для пользователей и расширенные возможности администрирования, повышающие производительность, экологичность и эффективность.



Epson Print Admin Serverless (EPA Serverless)

Простая реализации соответствия политики безопасности на устройствах серии WorkForce Enterprise без необходимости содержания собственного сервера.



Document Capture Pro

С Document Capture Pro (DCP) пользователи могут легко сканировать, сохранять и обмениваться данными внутри компании. Дополнительные функции присвоения имени, сортировки и отправки документов делают сканирование простым и удобным. Сохранение и отправка файлов стандартных форматов, и создание простых рабочих профилей для запуска сканирования одним касанием.

Отправка отсканированных файлов на электронную почту, в папку или на FTP-сервер, загрузка документов в популярные облачные системы.

Опция сканирования в Word, Excel и PowerPoint.

Печать с мобильных устройств и из облака



Печать с мобильных устройств и из облака

Сервисы Epson для печати с мобильных устройств и из облака позволяют печатать и сканировать со смартфона или планшета, где бы вы ни находились.

Удаленное обслуживание и поддержка



Удаленный сервисный мониторинг с Epson Remote Services (ERS)

Сократите стоимость обслуживания с нашей облачной системой мониторинга и управления, которая позволяет удаленно проводить детальную диагностику устройств. Система легко интегрируется, повышает качество обслуживания клиентов благодаря сокращению времени реагирования, снижению количества визитов для обслуживания и решению проблем с первого раза. Контролируйте оборудование и минимизируйте время простоев.



Встроенная система ERS

Воспользуйтесь всеми преимуществами удаленного мониторинга и диагностики оборудования со встроенной ERS системой на принтерах серии WorkForce Enterprise AM-C – AM-C6000, AM-C5000 и AM-C4000.

Поддержка программных решений сторонних производителей



Открытая платформа Epson Open Platform (EOP)

Пользователи получают полный контроль над процессом печати с помощью веб-приложения, которое поможет настроить принтер под конкретные требования, меняющиеся по мере развития корпоративной ИТ-системы. Платформа Epson Open Platform совместима со сторонними программными решениями.

Совместимость Open Platform



Полный список сторонних решений, совместимых с устройствами Epson, вы можете получить у представителя Epson в вашем регионе.

Расширяйте возможности для вашего бизнеса

Сотрудничество со сторонними производителями программного обеспечения помогает Epson создавать корпоративные решения мирового уровня, которые позволяют организациям повысить эффективность и безопасность документооборота, а также помогают развивать местный рынок совместно с региональными партнерами.

Epson не перепродает сторонние решения

Epson сотрудничает со сторонними производителями программного обеспечения, чтобы вы могли обслуживать клиентов, пользующихся подобными системами. Однако Epson не перепродает сторонние решения.

Обратитесь к поставщикам дополнительных услуг

Поставщики дополнительных услуг на базе сторонних решений могут оказать консультативную поддержку при комплексной интеграции устройств, совместимых с оборудованием Epson, инфраструктуру клиента, где используется партнерское решение.

Подробнее о совместимости Epson со сторонними решениями

Узнайте о том, как Epson и партнерские решения помогают крупным корпоративным клиентам адаптироваться к требованиям вертикального рынка.

Все, что вам нужно

Вы можете настроить принтер под задачи вашего бизнеса благодаря дополнительным опциям:



Wi-Fi адаптер

Стандарт Wi-Fi 5 – 802.11ac, 2,4/5 ГГц



Ethernet-порты EpsonNet

По умолчанию доступен 1 Ethernet-порт, возможно расширение до 2 портов



Плата расширения P1

Дополнительный процессор для поддержки встроенной функции оптического распознавания текста (OCR)



Жесткий диск P1

1 жесткий диск установлен по умолчанию, второй предназначен для резервного копирования данных



Блок аутентификации

Считыватель карт можно встроить в панель под дисплеем управления, чтобы можно было дополнительно устанавливать считыватели от сторонних производителей. Также можно использовать внешний модуль аутентификации.



Плата факса Super G3/G3

Возможность установки до трех линий факсимильной связи



Замки лотков

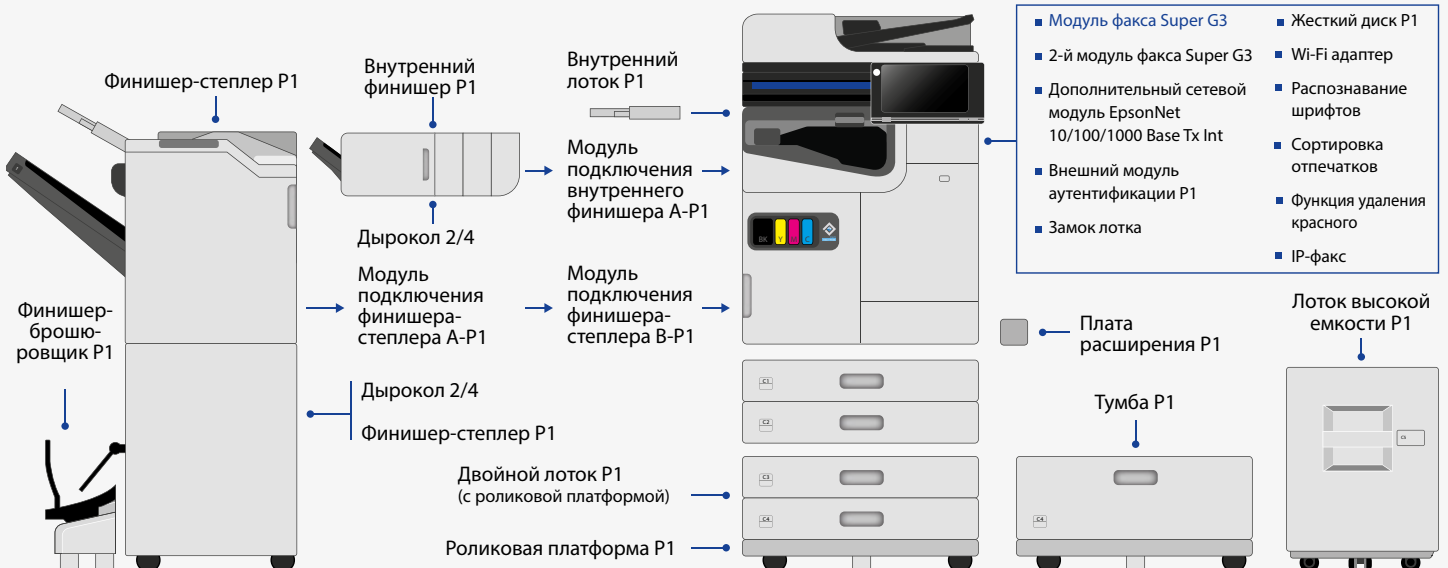
Предназначены для защиты лотков для бумаги при использовании принтеров в общественных местах



Внутренний лоток факса

Ёмкость до 100 листов

Модульная конструкция



Высокая производительность на всех этапах

Устройство обеспечивает не только высокое качество печати, но и предлагает широкие возможности дополнительной обработки.

Брошюровщик или степлер позволяет скреплять до 50 листов, а емкость выходных лотков рассчитана до 3 000 листов для брошюровщика или до 4 000 листов для степлера. Брошюровщик обладает функцией сортировки, а также может сшивать до 20 листов или складывать листы в два и даже три раза.

Внутренний финишер позволяет укладывать, сортировать и скреплять документы в 3-х положениях, а также позволяет установить дырокол на 2 или 4 отверстия.



Степлирование

До 50 листов



Дырокол

2 или 4 отверстия



Сортировка

Буклет-финишер



Сшивка (до 20 листов)



Фальцовка вдвое
(до 3 листов)



Фальцовка втрое
(до 3 листов)



Финишер-степлер



Внутренний финишер

Гибкая настройка под ваши задачи



Печатающее устройство + финишер-степлер + брошюровщик + лоток высокой ёмкости



Печатающее устройство + финишер-степлер + дырокол



Печатающее устройство + внутренний финишер + дырокол



Печатающее устройство + внутренний финишер



Печатающее устройство + двойной лоток



Печатающее устройство + Платформа с колесиками



	AM-C6000	AM-C5000	AM-C4000
Функции	МФУ формата А3, устройство 4-в-1*	МФУ формата А3, устройство 4-в-1*	МФУ формата А3, устройство 4-в-1*
Время печати первой страницы*	4,5 сек ч/б / цвет	5,1 сек ч/б / цвет	6 сек ч/б / цвет
Скорость печати (ISO) ²	60 страниц в минуту ч/б / цвет	50 страниц в минуту ч/б / цвет	40 страниц в минуту ч/б / цвет
Разрешение печати	600 × 2 400 dpi	600 × 2 400 dpi	600 × 2 400 dpi
Поддержка PCL и PostScript	Да	Да	Да
Печать с USB-носителей	Да (PDF/TIFF/JPEG)	Да (PDF/TIFF/JPEG)	Да (PDF/TIFF/JPEG)
Скорость сканирования (ISO)	60 изображений в минуту (в одностороннем режиме), 120 изображений в минуту (в двустороннем режиме)	60 изображений в минуту (в одностороннем режиме), 120 изображений в минуту (в двустороннем режиме)	60 изображений в минуту (в одностороннем режиме), 120 изображений в минуту (в двустороннем режиме)
Разрешение сканирования (максимальное)	600 × 1 200 dpi	600 × 1 200 dpi	600 × 1 200 dpi
Функции сканирования	Электронная почта, FTP, сетевые папки, ПК (Epson Document Capture Pro), Microsoft SharePoint [†] с опцией Epson Document Capture Pro, USB-накопители	Электронная почта, FTP, сетевые папки, ПК (Epson Document Capture Pro), Microsoft SharePoint [†] с опцией Epson Document Capture Pro, USB-накопители	Электронная почта, FTP, сетевые папки, ПК (Epson Document Capture Pro), Microsoft SharePoint [†] с опцией Epson Document Capture Pro, USB-накопители
Скорость копирования (ISO) ³	60 изображений в минуту ч/б / цвет	50 изображений в минуту ч/б / цвет	40 изображений в минуту ч/б / цвет
Масштабирование	25–400 %	25–400 %	25–400 %
Разрешение копирования	600 × 1 200 dpi	600 × 1 200 dpi	600 × 1 200 dpi
Скорость передачи факса**	До 33,6 Кбит/с	До 33,6 Кбит/с	До 33,6 Кбит/с
Память факса	6 Мбайт/550 страниц	6 Мбайт/550 страниц	6 Мбайт/550 страниц
Печать с мобильных устройств и из облака	Epson Smart Panel, Email Print, Remote Print Driver, Scan-to-Cloud	Epson Smart Panel, Email Print, Remote Print Driver, Scan-to-Cloud	Epson Smart Panel, Email Print, Remote Print Driver, Scan-to-Cloud
Совместимость с решениями Epson	Epson Print Admin, Epson Print Admin Serverless, Epson Open Platform, Document Capture Pro, Document Capture Pro Server, Epson Remote Services, встроенный агент ERS, Epson Device Admin	Epson Print Admin, Epson Print Admin Serverless, Epson Open Platform, Document Capture Pro, Document Capture Pro Server, Epson Remote Services, встроенный агент ERS, Epson Device Admin	Epson Print Admin, Epson Print Admin Serverless, Epson Open Platform, Document Capture Pro, Document Capture Pro Server, Epson Remote Services, встроенный агент ERS, Epson Device Admin
Интерфейсы	Проводное подключение (10Base-T/100Base-TX/1000Base-T), беспроводная сеть, USB (USB 3.2 1x1 Type B, USB 2.0 Type A, внутренний разъем USB 2.0 Type A для подключения считывателя карт)	Проводное подключение (10Base-T/100Base-TX/1000Base-T), беспроводная сеть, USB (USB 3.2 1x1 Type B, USB 2.0 Type A, внутренний разъем USB 2.0 Type A для подключения считывателя карт)	Проводное подключение (10Base-T/100Base-TX/1000Base-T), беспроводная сеть, USB (USB 3.2 1x1 Type B, USB 2.0 Type A, внутренний разъем USB 2.0 Type A для подключения считывателя карт)
Размер бумаги	A3, A4, A5, B6, B5, B4, Letter, Executive, C5 (конверт), пользовательский	A3, A4, A5, B6, B5, B4, Letter, Executive, C5 (конверт), пользовательский	A3, A4, A5, B6, B5, B4, Letter, Executive, C5 (конверт), пользовательский
Ёмкость лотков	Стандартная: 1 150 листов (500 листов на лоток + 150 листов в лотке ручной подачи) Максимальная: 5 150 листов	Стандартная: 1 150 листов (500 листов на лоток + 150 листов в лотке ручной подачи) Максимальная: 5 150 листов	Стандартная: 1 150 листов (500 листов на лоток + 150 листов в лотке ручной подачи) Максимальная: 5 150 листов
LCD-дисплей	Цветной сенсорный диагональю 25,7 см	Цветной сенсорный диагональю 25,7 см	Цветной сенсорный диагональю 25,7 см
Энергопотребление: рабочий режим/ожидание/спящий режим/выкл.	115 Вт (только копирование, по стандарту ISO/IEC 24712), 1 Вт (спящий режим), 46 Вт (ожидание), 0,1 Вт (выкл.), общее энергопотребление 0,25 кВт·ч/неделя	115 Вт (только копирование, по стандарту ISO/IEC 24712), 1 Вт (спящий режим), 46 Вт (ожидание), 0,1 Вт (выкл.), общее энергопотребление 0,23 кВт·ч/неделя	115 Вт (только копирование, по стандарту ISO/IEC 24712), 1 Вт (спящий режим), 46 Вт (ожидание), 0,1 Вт (выкл.), общее энергопотребление 0,22 кВт·ч/неделя
Габариты (Ш × Г × В)***	555 × 620 × 963 мм	555 × 620 × 963 мм	555 × 620 × 963 мм
Масса***	99,4 кг	99,4 кг	99,4 кг

Дополнительный финишер

	Внутренний финишер	Финишер-степпер	Буклет-финишер	Примечания
Верхний лоток	–	200 листов	–	80 г/м ² только для факса
Укладка	500 листов	Максимум 4 000 листов (A4, 1-сторонний/2-сторонний)	Максимум 3 000 листов (A4, 1-сторонний/2-сторонний)	80 г/м ² , длина до A4, подача коротким краем
		Максимум 1 500 листов (A4, 1-сторонний/2-сторонний)	Максимум 1 500 листов (A4, 1-сторонний/2-сторонний)	80 г/м ² , длиннее A4, подача коротким краем
Нижний лоток	–	Брошюровка: 20 листов (60–90 г/м ²)/10 листов (91–105 г/м ²)	–	
Степлирование	50 листов	Максимум 50 листов	–	60–90 г/м ² , длина до A4, подача коротким краем
Позиции скрепления	3	3	–	Левый и правый угол, 2 точки
Фальцовка			Вдвое: 3 листа (60–90 г/м ²)/1 лист (91–105 г/м ²)	
			Втрое: 3 листа (60–90 г/м ²)/1 лист (91–105 г/м ²)	

* Время между получением данных для печати и завершением печати первой страницы

** Факс является дополнительной платной опцией

*** Печатающее устройство

Расшифровка маркировки устройств: N — сетевое подключение W — беспроводная сеть F — факс D — дуплекс T — с дополнительным лотком для бумаги

¹ По данным Epson модель WorkForce Pro WF-C8190DW потребляет на 83 % меньше энергии, чем HP Color LaserJet Enterprise M750dn, самая продаваемая модель принтера в сегменте для цветной печати в формате A3 со скоростью 21-30 страниц в минуту (LCD, Quarterly Hardcopy Peripherals Tracker, продажи с 4 квартала 2015 года по 3 квартал 2019 года, публикация от 2 квартала 2020 года). Методология опирается на «типичное энергопотребление», определяемое и/или моделируемое согласно методике тестирования ENERGY STAR в кВт·ч в год.

² Производительность определяется по ISO 24734 с использованием настроек по умолчанию. Показывает среднее значение скорости печати цифровых устройств в тесте для офисного оборудования. Полную версию отчета можно получить в ближайшем офисе Epson.

³ Производительность определяется по стандартам IEEE/ISO 24735 (ESAT) и IEEE/ISO 29183 (sESAT) с использованием настроек по умолчанию. Показывает среднее значение в тесте для офисного оборудования. Полную версию отчета можно получить в ближайшем офисе Epson.

Для получения дополнительных сведений обратитесь в региональный офис Epson или посетите сайт www.epson.kz
г. Алматы Проспект Аль-Фараби, 15, БЦ Нурултыга, Бостандыкский район, 12 этаж; 1201 офис +77273111006 +77273111004

Товарные знаки и зарегистрированные товарные знаки являются собственностью Seiko Epson Corporation или их непосредственных владельцев.

Информация о продукте может меняться без предварительного уведомления.

EPSON®