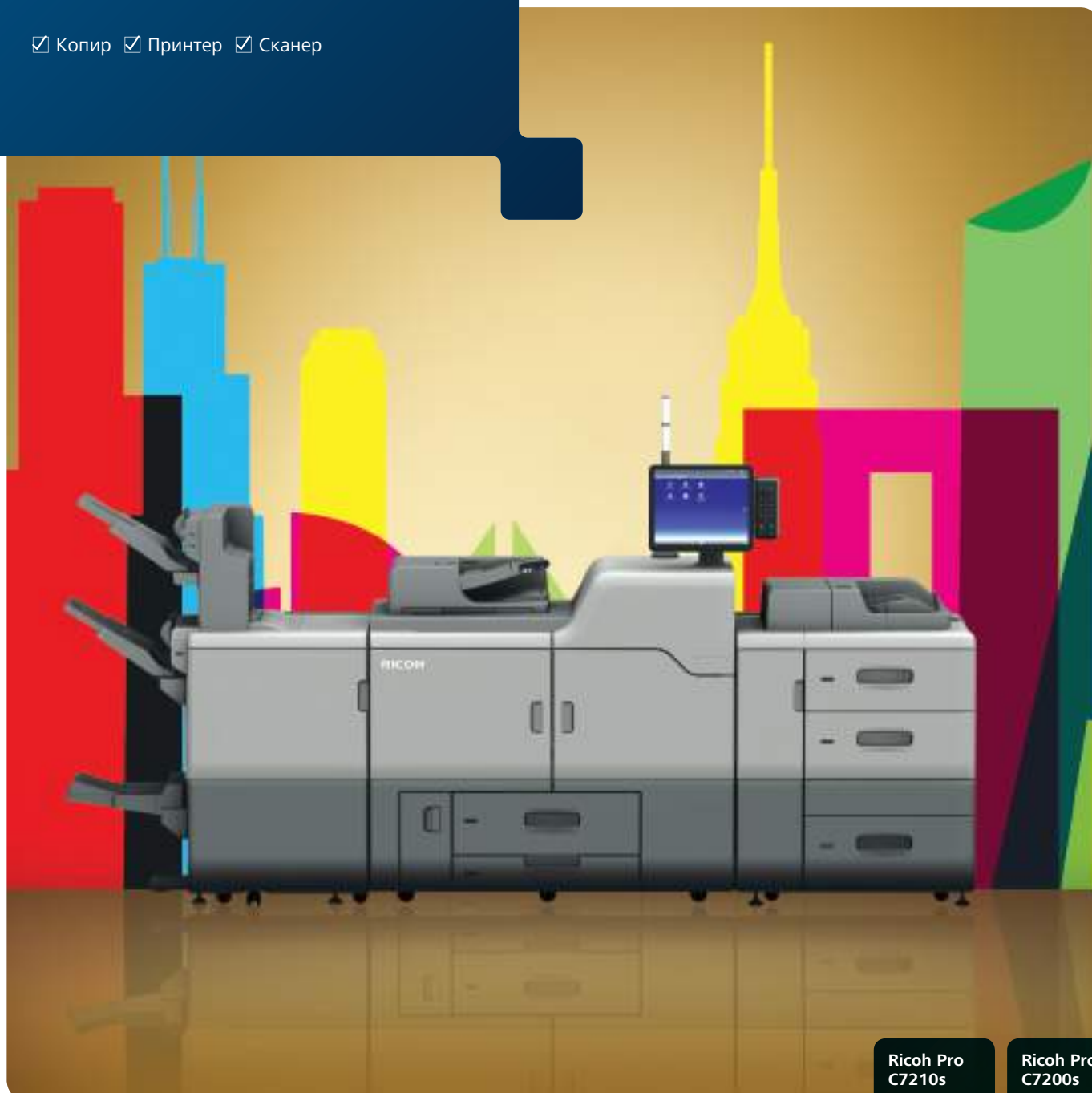


Цифровые цветные печатные машины

# Ricoh Pro™ Серия C7200s

Копир  Принтер  Сканер

**RICOH**  
imagine. change.



Ricoh Pro  
C7210s

95  
стр/мин  
Ч/Б  
Цвет

Ricoh Pro  
C7200s

85  
стр/мин  
Ч/Б  
Цвет



## Лучшее стало еще лучше

Чтобы стать лидером рынка, требуется производительность и эффективность без ущерба для качества, что уверенно гарантируют печатные системы серии Ricoh Pro C7200s. Высокоскоростные четырехцветные цифровые печатные машины обеспечивают превосходное качество изображения, удобство использования и высокую производительность по доступной цене.

Серия Ricoh Pro C7200s содержит ряд усовершенствований, в том числе увеличенную сенсорную панель управления, на которой можно задать все настройки аппарата вплоть до параметров лотка буквально несколькими прикосновениями к экрану. Машины серии Pro C7200s обеспечивают качество изображения, сравнимое с офсетным и сохраняют стабильную скорость печати на материалах любой плотности, включая текстурированную бумагу, бумагу с металлизированным покрытием и самокопирку.



## Превосходное качество изображения

Промышленные принтеры Ricoh обеспечивают стабильную цветопередачу, а качество продукции не уступает уровню офсетной печати. В системе формирования изображений используется технология VCSEL (поверхностно-излучающий лазер с вертикальным резонатором), ультрадисперсный химический тонер РхР и безмасляный способ термозакрепления для получения высококачественной продукции.

Тонер РхР обеспечивает широкий цветовой охват печати, позволяя получать яркие реалистичные цвета с плавной градацией тонов.

- Качество печати, сравнимое с офсетным
- Яркие реалистичные цвета, плавная градация тонов и тонкие линии
- Тонкий слой тонера сводит к минимуму глянец отпечатков
- Точная приводка лицевой и обратной стороны с автоматическим контролем качества

## Высокая производительность

Для промышленной печати необходимо производительное и надежное оборудование, позволяющее получать высококачественную продукцию с низкой себестоимостью. Наши аппараты новой серии помогут расширить производственные возможности и ассортимент предлагаемых услуг печати высокого качества.

- Скорость печати - 85 или 95 стр/мин (A4)
- Стабильная скорость печати на бумаге любой плотности
- Печать на листах длиной до 700 мм (автоматический дуплекс) и длиной до 1260 мм (односторонняя)
- Блоки с возможностью замены обученным персоналом для долгой безотказной работы
- Простая процедура удаления замятий с анимированными подсказками и светодиодными индикаторами
- Пополнение бумаги и тонера без остановки процесса печати
- Экономия рабочего времени с помощью двойных укладчиков, функций переключения лотков и планирования печати



## Расширенная поддержка материалов



Модели серии Pro C7200s поддерживают печать на материалах плотностью от 52 до 360 г/м<sup>2</sup> при полной номинальной скорости и могут печатать на глянцевой и матовой офсетной бумаге, текстурированной бумаге и бескарбоновой бумаге (самокопирке).

Для дополнительного удобства предусмотрены функции двусторонней печати на листах длиной до 700 мм и односторонней печати на баннерных листах длиной до 1260 мм.

Встроенная библиотека материалов содержит предварительно заданные параметры для разных типов фирменной бумаги, что упрощает процесс настройки и обеспечивает надежную работу.

- Поддержка бумаги плотностью от 52 до 360 г/м<sup>2</sup>
- Офсетная бумага с глянцевым и матовым покрытием, текстурированные носители и бескарбоновая бумага (самокопирка)
- Расширенная встроенная библиотека материалов содержит автоматические настройки для разных типов фирменной бумаги
- Новый инструмент управления материалами (ММТ) позволяет сохранять и переносить настройки на другие печатные машины
- Дополнительный модуль разглаживания устраняет деформацию, возникающую на тонких и чувствительных к нагреву материалах

# Новые опции - широкие производственные возможности

Печатные машины серии Pro C7200s можно оптимально адаптировать к конкретной производственной среде. Модульная платформа позволяет установить в линию различные опции подачи и финишной обработки в соответствии с текущими производственными задачами. Дополнительный ЛБЕ с вакуумной подачей поддерживает большое разнообразие бумаг, в том числе плотностью до 360 г/м<sup>2</sup>.

Среди опций финишной обработки можно выбрать укладчик большой емкости, финишер со степлером, брошюровщик и устройство обрезки брошюр, многопозиционный модуль фальцовки, который поддерживает шесть вариантов фальцовки бумаги, устройство вставки обложек большой емкости, профессиональный дырокол GBC StreamPunch, модули кольцевого и клеевого переплета, а также разные профессиональные буклетмейкеры Plockmatic.

Новые опции заметно расширяют производственные возможности:

- Новая система финишной обработки в линию: изготовление 30-страничных буклетов с обложкой из материалов с покрытием
- Новый обрезчик с функциями обрезки передней кромки и создания прямого корешка
- Новый буклетмейкер Plockmatic: изготовление 50-страничных буклетов формата А4 в альбомной ориентации



# Поддержка разных платформ

Аппараты серии Pro C7200s поддерживают различные контроллеры печати. Встроенный контроллер Ricoh GWNX стандартно поддерживает язык печати PCL 5c/6, а Adobe Postscript 3 предлагается в качестве варианта модернизации.

Для поддержки рабочих процессов с использованием инструментов Fierу доступны мощные серверы печати EFI. Разработанные на базе нового системного программного обеспечения Fierу FS350 Pro, контроллеры цветной печати E-86A и E-46A содержат новейшие технологические усовершенствования Fierу, обеспечивая быструю и качественную печать без дополнительных настроек.

Сервер печати TotalFlow представляет собой контроллер на базе процессора Adobe PDF (APPE), который идеально подходит для корпоративных печатных центров, работающих с форматами PDF или IPDS/AFP (опция). Заказчики могут использовать дополнительные встроенные инструменты допечатной подготовки на основе TotalFlow Prep - многофункционального приложения для спуска полос, верстки и редактирования на уровне отдельной страницы.



## TotalFlow Prep

**TotalFlow Prep** - это высокофункциональное и простое в использовании приложение для корпоративных печатных центров и коммерческих типографий.

TotalFlow Prep предлагает мощные инструменты для спуска полос, верстки, коррекции отсканированной копии, редактирования на уровне отдельной страницы и т. д. Выполнение стандартных заданий печати можно автоматизировать с помощью горячих папок, а такие традиционно сложные задачи как вставка разделителей, создание разделителей с обрезкой в край и финишная обработка комплектов можно быстро и удобно настраивать, проверять и редактировать.

**TotalFlow**



## TotalFlow Production Manager

**TotalFlow Production Manager** - это комплексное решение управление заданиями для корпоративных печатных центров и коммерческих типографий, где необходимо формировать очередь заданий для вывода на разные устройства печати или обрабатывать большой поток заданий в сжатые сроки.

TotalFlow Production Manager позволяет управлять статусом и приоритетом заданий и библиотеками материалов с помощью единого решения, дополненного расширенными настройками верстки и встроенной функцией подготовки к растриванию.

**TotalFlow Production Manager** и **TotalFlow Prep** совместимы с различными контроллерами печати, в том числе Ricoh GWNX и EFI Fierу, а с помощью специального модуля сопряжения можно подключать сторонние приложения.

**TotalFlow**



# Новые опции

## Финишер с установкой в линию

- Сшивание до 30 листов (80 г/м<sup>2</sup>)
- Поддержка бумаги плотностью до 350 (г/м<sup>2</sup>)
- Производительный финишер с возможностью бесперебойной работы
- Увеличенная емкость укладки за счет двойных сдвижных лотков (на 1000 и 3500 листов)



## Устройство вставки с раздувом стопы

- Непрерывная подача мелованной бумаги благодаря раздуву по передней кромке стопы
- Поддержка бумаги плотностью до 350 (г/м<sup>2</sup>)
- 2 лотка вместимостью 200 листов



## Устройство обрезки Plockmatic

- Обрезка передней кромки брошюры и придание квадратной формы корешку
- Изготовление профессиональных 120-страничных буклетов
  - Встроенный в линию финишер Ricoh
  - Двусторонняя обрезка буклетов (верхняя и нижняя кромка) в режиме офлайн
  - Функция изготовления прямого корешка (опрессовка) для создания профессиональных документов



## Буклетмейкер Plockmatic 5000 для длинных листов

- Встроенный в аппарат Ricoh буклетмейкер для длинных листов
- Изготовление буклетов формата A4 в альбомной ориентации, профессиональных 200-страничных (или 140-страничных) буклетов с квадратной формой корешка
  - Поддержка бумаги с покрытием и без покрытия плотностью до 350 г/м<sup>2</sup> для изготовления широкого ассортимента продукции
  - Возможность установки сшивающих головок для высокотиражного производства
  - Функции обрезки полей и формирования квадратного корешка



## ЛБЕ BDT VX370-1280 для длинных листов

- Безвакуумная вихревая технология BDT обеспечивает безупречную подачу с разделением
- Поддержка бумаги шириной от 210 до 364 мм и длиной от 210 до 1280 мм
- Надежный металлический корпус для укладки стопы высотой до 500 мм



# Серия Ricoh Pro™ C7200s

ТЕХНИЧЕСКИЕ ХАРАКТЕРИСТИКИ

## ОБЩИЕ

Наименование модели:	Pro C7200, Pro C7210, Pro C7200s, Pro C7210s
Технология:	Сухой электростатический перенос с 4 барабанами и внутренней лентой переноса
Термозакрепление:	Технология безмасляного термозакрепления с помощью ленты
Скорость печати:	Pro C7200 и Pro C7200s — 85 стр/мин Pro C7210x и Pro C7210s — 95 стр/мин
Разрешение:	VCSEL 2400x4800dpi
Время прогрева:	Не более 300 сек.
Габариты (ШхГхВ):	Pro C7200 и Pro C7210 — 1320 x 910 x 1218 мм Pro C7200s и Pro C7210s — 1320 x 910 x 1230 мм
Вес:	Pro C7200 и Pro C7210 — Не более 560 кг Pro C7200s и Pro C7210s — Не более 580 кг
Электропитание:	220-240 В, 16А х2, 50/60 Гц
Потребляемая мощность:	Не более 5000 Вт
Срок службы:	14 400 000 страниц А4 или 5 лет

## РАБОТА С НОСИТЕЛЯМИ

Входная емкость:	1-й лоток (станд.) на 1000 листов x 2 (тандемный)
	2-й лоток (станд.) на 500 листов
	Опции: А3/DLT/ЛБЕ
	3-й лоток 1000 листов
	4-й лоток 2000 листов
Опция:	5-й лоток 1000 листов
	Опция: ЛБЕ с вакуумной подачей
Максимальная область печати:	Все лотки по 2200 листов в каждом (лотки 3 - 8)
	Обходной лоток на 500 листов
Плотность бумаги:	323 x 480 мм / 12,7 x 18,9 дюйма
	323 x 1252 мм / 12,7 x 49,2 дюйма (при использовании дополнительного лотка для баннерных листов)
	1-й лоток (станд.) 52 - 300 г/м <sup>2</sup>
	2-й лоток (станд.) 52 - 256 г/м <sup>2</sup>
	Опции: А3/DLT/ЛБЕ
	3-й лоток 52 - 256 г/м <sup>2</sup>
	4-й лоток 52 - 360 г/м <sup>2</sup>
Дуплекс:	5-й лоток 52 - 256 г/м <sup>2</sup>
	Опция: ЛБЕ с вакуумной подачей
	Все лотки 52 - 360 г/м <sup>2</sup> (лотки 3 - 8)
	Опция: Обходной лоток 52 - 216 г/м <sup>2</sup>

## КОНТРОЛЛЕРЫ

### E46-A

Конфигурация:	Опция (внешний)
Версия системы:	Fiery System FS350 Pro
ЦП:	Intel i5-6500 (от 3,2 до 3,6 ГГц с функцией Turbo)
Память:	8 ГБ (4ГБ x 2)
Жесткий диск:	1 ТБ
Привод CD-ROM:	С поддержкой DVD-RW
ОС:	Windows 10 Enterprise Systems x64

### E86-A

Конфигурация:	Опция (внешний)
Версия системы:	Fiery System FS350 Pro
ЦП:	Intel® Xeon® Gold 5118, от 2,3 до 3,2 ГГц с функцией Turbo
Память:	32 ГБ ОЗУ
Жесткий диск:	500 ГБ + 2 x 2 ТБ SATA RAID 0
Привод CD-ROM:	С поддержкой DVD-RW
ОС:	Windows 10 Enterprise Systems x64

### Сервер печати TotalFlow R-62A

Конфигурация:	Опция: внешний
ЦП:	Gen Core i7 - 6700 6-го поколения, 3,4 ГГц
Память:	Станд.: 32 ГБ (16 ГБ x 2) Опция: 32 ГБ (16 ГБ x 2)
Жесткий диск:	Станд.: 1 ТБ SATA x 3 Опция: 1 ТБ x 1
Привод CD-ROM:	С поддержкой DVD-привода
ОС:	Linux

### Другие опции

ЛБЕ с вакуумной подачей (RT5120), соединительный модуль (BU5010), устройство подачи обложек (C15040), многоцелевой обходной лоток (BY5020), многоцелевой обходной лоток для баннерных листов, лоток для баннерных листов с вакуумной подачей, лоток BDT большой емкости для баннерных листов (VX1280,370), финишер со степлером (SR5110), финишер-брошюровщик (SR 5120), устройство для обрезки брошюр (TR5050), укладчик большой емкости (SK5040), устройство вставки большой емкости (HC13500), кольцевой переплетчик (RB5020), устройство клеевого переплета (GB5010), многопозиционный модуль фальцовки (FD5020), дырокол на 2-4 отверстия, GBC StreamPunch, GBC StreamWire, устройство обрезки под прямой корешок Plockmatic (SBT), буклетмейкер Plockmatic для длинных листов (PBM5035/5035s), буклетмейкер Plockmatic (PBM350/500), буклетмейкер Plockmatic PowerSquare, устройство для изготовления брошюр Duplo, укладчик длинных листов Plockmatic (MPS)

### Решения автоматизации рабочих процессов

Ricoh TotalFlow Prep and Production Manager, Ricoh ProcessDirector, BatchBuilder, MarcomCentral, FusionPro VDP Suite, Ricoh Supervisor, InfoPrint Manager EFI MarketDirect Storefront & Cross Media, Colour Profiler Suite, Graphic Arts Premium Package, Impose, Compose, OL Connect Suite: CGS ORIS Lynx & PressMatcher

Обратите внимание: Если не указано иное, используемые в этой брошюре данные основаны на стандартном носителе формата А4 плотностью 80 г/м<sup>2</sup>.

**RICOH**  
imagine. change.

www.ricoh-europe.com

Факты и цифры, приведенные в этой брошюре, относятся к конкретным коммерческим условиям. В различных случаях могут получаться разные результаты. Все наименования компаний, торговых марок, продуктов и услуг являются собственностью и зарегистрированными торговыми знаками соответствующих владельцев. © Ricoh Europe PLC, 2018. Все права защищены. Данная брошюра, ее содержание и/или макет не могут быть изменены, адаптированы или скопированы, частично или полностью, либо включены в другие материалы без предварительного письменного разрешения компании Ricoh Europe PLC.